

Mosa.

Porcelain
tiles suitable
for floors
and walls

Core Collection

Signature surfaces, made easy

Solids
Terra
Quartz
Shapes



Signature surfaces, made easy

Intuitive surface design

Core Collection verbindt de drie geliefde series Solids, Terra en Quartz, mede door het toevoegen van nieuwe kleuren die het mixen van series esthetisch beter mogelijk maken. Nu kunnen architecten en ontwerpers de kleuren en texturen van de (ongeglazuurde) keramische tegels naar hartenlust combineren.

Door de feilloze afstemming van lichte, donkere, warme en koele kleurtonen op gelaagde, poederachtige en robuuste texturen biedt Mosa talloze ontwerpmogelijkheden in één oogopslag. Met het grootste gemak kunnen architecten en ontwerpers de juiste tegels voor hun project kiezen. Het creëren van kenmerkende oppervlakken wordt eenvoudiger dan ooit. De collectie omvat 39 kleuren, drie verschillende texturen, diverse traditionele formaten en zeven innovatieve vormen in patronen die volledig naar wens kunnen worden aangepast.

Core Collection connects the three beloved series Solids, Terra, and Quartz, partly by adding new colours that enable more aesthetic blends of different series. Now, architects and designers can combine the colours and textures of the (unglazed porcelain) ceramic tiles to their heart's content.

Flawlessly matching light, dark, warm, and cool colour tones with layered, powdery, and robust textures, Mosa offers numerous design possibilities in one neat overview and makes it extremely easy for architects and designers to choose the right tiles for their project. It's now easier than ever to create distinctive surfaces. The collection includes 39 colours, three different textures, various traditional formats, and seven innovative shapes in patterns that can be fully customized.

Die Core Collection verknüpft die drei beliebten Serien Solids, Terra und Quartz unter anderem durch Hinzufügung neuer Farben, die es erlauben, Serien ästhetisch ansprechender zu kombinieren. Ab sofort können Architekten und Designer die Farben und Texturen der (unglasierten) Keramikfliesen nach Herzenslust kombinieren.

Dank der sicheren Abstimmung heller, dunkler, warmer und kühler Farben mit mehrschichtigen, pulverartigen und robusten Texturen bietet Mosa zahllose Designoptionen auf einen Blick. Architekten und Designer können ganz einfach die richtigen Fliesen für Ihr Projekt auswählen. Es ist einfacher als je zuvor, charakteristische Oberflächen zu gestalten. Die Kollektion umfasst 39 Farben, drei verschiedene Texturen, verschiedene traditionelle Formate und sieben innovative Formen in Patterns, die ganz nach Wunsch angepasst werden können.

Core Collection réunit les trois séries phares Solids, Terra et Quartz, en les complétant de nouvelles teintes qui permettent d'associer les carreaux de différentes séries et d'obtenir un résultat tout aussi esthétique. Les architectes et les designers peuvent désormais jouer avec les couleurs et les textures des carreaux en céramique (non émaillés) à leur guise.

En formant l'association parfaite de tons clairs, sombres, chauds et froids avec des textures en couches, poudrées et robustes, Mosa élargit le champ des conceptions possibles du premier coup d'œil. Architectes et designers choisiront avec la plus grande commodité les carreaux adaptés à leur projet. Il n'a jamais été aussi facile de créer des surfaces qui se démarquent. La collection propose 39 couleurs, trois textures différentes, plusieurs formats traditionnels ainsi que sept formes innovantes aux motifs modulables à souhait.



Terra 200V, 239V, triangle 42 x 21 cm





Unparalleled design freedom

Core Collection onderstreept het tijdloze karakter van Mosa-producten door drie geliefde tegelseries te verenigen: Solids, Terra en Quartz. De collectie maakt het eenvoudig om de juiste tegel te kiezen voor elk project. Zo kunnen architecten en ontwerpers de mooiste oppervlakken creëren met (ongeglazuurde) keramische tegels. Het selectieproces is eenvoudig en efficiënt. Tegelijkertijd biedt het de mogelijkheid om te variëren met producten. Dit zorgt voor ongekende ontwerprijheid.

Core Collection underscores the timeless quality of Mosa products by bringing together the three beloved tile series: Solids, Terra, and Quartz. The collection makes it easy to choose the appropriate tile for any project. It ensures that architects and designers can make the most of their ceramic (unglazed porcelain) surfaces. The selection process is simple and efficient, while maintaining product variation and unparalleled design freedom.

Core Collection hebt die zeitlose Qualität der Mosa-Produkt durch die Vereinigung ihrer drei beliebten Fliesenserien hervor: Solids, Terra und Quartz. Die Kollektion erleichtert Ihnen die Auswahl der geeigneten Fliesen für jedes Projekt. Sie bietet die Gewährleistung, dass Architekten und Designer das Beste aus ihren keramischen (unglasierten Porzellan-) Oberflächen heraus-holen. Der Auswahlprozess gestaltet sich einfach und effizient, bei gleichzeitiger Nutzung einer großen Produktvielfalt und einer unvergleichlichen Designfreiheit.

Core Collection souligne la qualité intemporelle des produits Mosa en rassemblant les trois séries de carreaux les plus appréciées : Solids, Terra et Quartz. Avec cette collection, choisir le carreau idéal pour votre projet n'aura jamais été aussi facile. Architectes et designers pourront exploiter tous les attributs de leurs surfaces en céramique (grès cérame non émaillé). L'étape de sélection devient simple et efficace, tout en offrant une variété de produits et une liberté de conception inégalée.



Solids 5102V, 5108V, 5110V





Terra 200XYZV





Terra 239V



Matching colours

Core Collection omvat een slimme selectie van Mosa's populairste kleuren. De opties variëren van licht tot donker, van neutraal tot opvallend en van warm tot koel. Er zijn nieuwe kleuren toegevoegd aan de mix waarmee trends op een eigentijdse manier worden geïnterpreteerd en de ontwerper nog meer keuze heeft.

neutral colours

Solids

layered texture



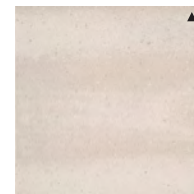
5106 agate grey



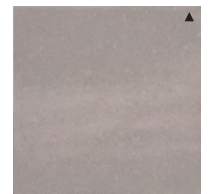
5104 clay grey



5126 natural beige



5102 vivid white



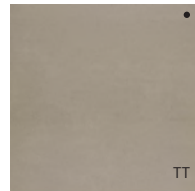
5108 stone grey

Terra

powdery texture



264 grey brown



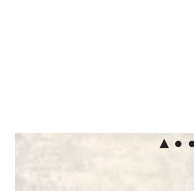
204 mid warm grey



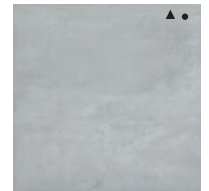
270 light red beige



262 light grey beige



200 cool porcelain white



225 light cool grey



265 dark grey brown



229 dark warm grey



263 grey beige



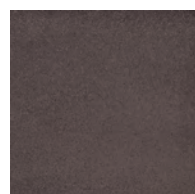
266 light beige



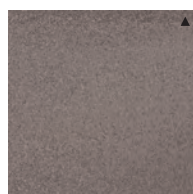
206 mid grey

Quartz

robust texture



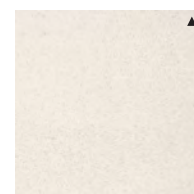
4108 morion brown



4107 agate grey



4105 sand beige



4101 chalk white



4102 slate grey

< dark

light

warm

- subtle powdery flame
- powdery flame
- expressive powdery flame
- TT Series Terra Tones

▲ shapes

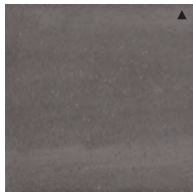


Core Collection includes a smartly curated selection of Mosa's most popular colours. Options range from light to dark, neutral to striking, and warm to cool. New colours that offer contemporary trend interpretations have been added to the mix, widening the designer's choice.

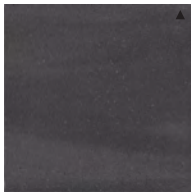
Core Collection beinhaltet eine sorgfältig getroffene Auswahl der beliebtesten Fliesenfarben von Mosa. Die Palette reicht von hell bis dunkel, von neutral bis auffällig und von warm bis kühl. Neue Farben, die Interpretationen aktueller Trends ermöglichen, wurden dem Mix hinzugefügt und erweitern so die Wahlmöglichkeiten für den Designer.

Core Collection se décline dans une sélection intelligente des couleurs les plus populaires de Mosa. Les possibilités vont du clair au foncé, du neutre au vif, et du chaud au froid. De nouvelles couleurs qui offrent des interprétations des tendances contemporaines ont été ajoutées au mélange, élargissant ainsi le choix du designer.

accent colours



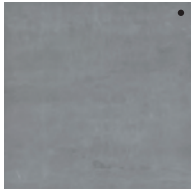
5110 basalt grey



5112 graphite black



238 cool grey



226 mid cool grey



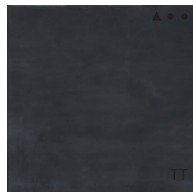
227 dark cool grey



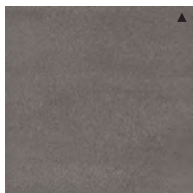
214 grey



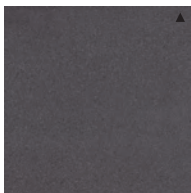
216 anthracite



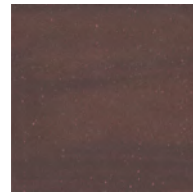
203 cool black



4103 basalt grey



4104 anthracite black



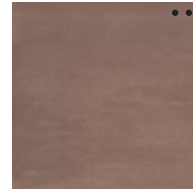
5118 rust red



5120 jade grey



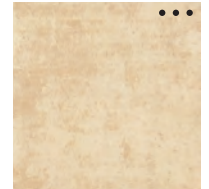
5114 sand beige



271 red beige



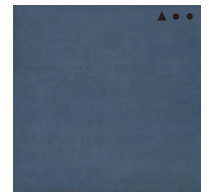
222 mid moss grey



211 avalon beige



215 grey green



239 blue

dark >

cool





All about the texture

Textuur is een belangrijk criterium bij de selectie van een oppervlak en bij Core Collection is hier zeker aan gedacht. Variërend van gelaagde tot meer poederachtige en robuuste texturen, biedt de tegelselectie in Core Collection een breed scala aan mogelijkheden. Zie pagina 14-15.



Solids 5126V

Texture is a key criterion when selecting a surface, and Core Collection has this covered too. Varying from layered textures, to more powdery and robust ones, the tile selection in Core Collection spans a wide range of choices. See page 14-15.

Textur ist ein Kernkriterium bei der Auswahl einer Oberfläche, und auch das berücksichtigt Core Collection. In Form einer Achse, die von geschichteten bis zu eher pulverartigen und robusten Texturen reicht, bietet Core Collection eine große Bandbreite an Möglichkeiten. Siehe Seite 14-15.

La texture est un critère essentiel dans le choix d'une surface, un aspect dont Core Collection tient assurément compte. Des textures en couches aux textures plus poudrées et robustes, la sélection de carreaux de Core Collection couvre un large éventail de possibilités. Voir page 14-15.







Inherent versatility

Drie van Mosa's meest geliefde tegelseries vormen samen Core Collection: Solids, Terra en Quartz. Elke serie heeft zijn eigen karakter, van de dynamische, rijk gelaagde textuur van Solids tot de matte, subtiel poederachtige uitstraling van Terra en de robuuste granietlook van Quartz. Toch hebben ze ook diverse universele Mosa-kenmerken gemeen, zoals hun natuurlijke, pure keramische look, hun inherente veelzijdigheid en hun sterke, duurzame eigenschappen.

Solids 5106V



Terra 264V



Three of Mosa's most popular tile series have been united to create Core Collection: Solids, Terra and Quartz. Each has its own character, from Solids' dynamic, rich layered texture, to Terra's matt, soft powdery feel and Quartz's robust, granite-like look. Yet, they also share an effortless affinity through their universal Mosa characteristics, such as their natural, pure ceramic look, their inherent versatility and strong, sustainable credentials.

Drei der erfolgreichsten Fliesenserien von Mosa wurden unter dem Dach der Core Collection zusammengefügt: Solids, Terra und Quartz. Jede Kollektion hat einen eigenen Charakter, von der dynamischen, üppig geschichteten Textur von Solids bis hin zum matten, sanft pudrigen Feeling von Terra und dem robusten, granitähnlichen Look der Quartz-Serie. Alle sind sie aber über die universellen Mosa-Charakteristika miteinander verbunden, zu denen das natürliche Aussehen reiner Keramik, ihre Vielseitigkeit und ihr starker Umweltbezug gehören.

Trois des séries de carreaux les plus populaires de Mosa ont été combinées pour donner naissance à Core Collection : Solids, Terra et Quartz. Elles ont chacune leur propre caractère. On appréciera la texture dynamique et riche en couches de Solids, le toucher mat et subtilement poudré de Terra et l'aspect granité tactile de Quartz. Cependant, toutes ont également des affinités grâce à plusieurs caractéristiques universelles typiques de Mosa, notamment leur look céramique naturel et pur, cette polyvalence qui leur est intrinsèque et leurs certifications durables éprouvées.

Quartz 4107V





Solids

De Solids-tegelserie wordt gekenmerkt door een uitgesproken dieptewerking door de korrelcombinatie. De tegel is zowel gelaagd als luxueus. De serie biedt keuze uit diverse kleuren en structuren, van vlak tot microreliëf.

This tile series features a distinct sense of depth due to its grain combination, Solids is both layered and luxurious. It ranges colours and surface structures, from smooth to micro-relief options.

Diese Fliesenserie vermittelt durch ihre Kombination aus Körnern eine spezielle Tiefe. Solids ist geschichtet und luxuriös zugleich. Sie ist in verschiedenen Farben und Oberflächenstrukturen verfügbar, von weich bis hin zu Mikro-Relief-Strukturen.

Cette série de carreaux affiche un effet de profondeur indéniable grâce à la combinaison de grains fins. Caractérisée par une texture en couches, Solids respire le luxe. La série se décline dans une gamme de couleurs et de structures, allant du lisse au micro-relief.

Terra

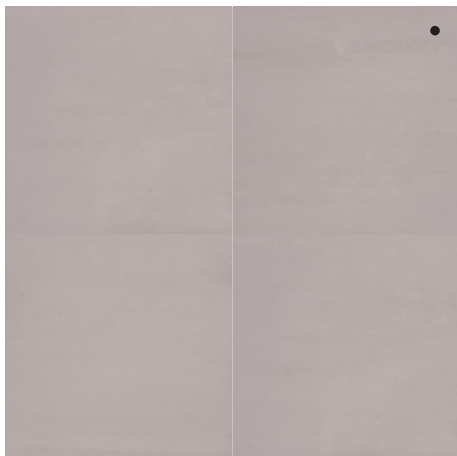
De Terra-serie, een tijdloze klassieker, is al van het begin een geliefd Mosa-product. Door hun kenmerkende, poederachtige oppervlak, de matte uitstraling en het gevlamde dessin hebben de Terra-tegels een uitgesproken natuurlijk, aards karakter. De serie Terra Tones voegt nog meer opties toe aan het creatieve palet van de ontwerper. Terra Tones biedt meer tinten voor acht Terra-kleuren om zachte kleurschakeringen en meer subtiele aanpassingen in het patroon-ontwerp mogelijk te maken.

A popular Mosa product since its inception, the Terra series is a timeless classic. Its defining, powdery surface, matt feel and flamed design mean Terra tiles have a distinct natural, earthy character. The series Terra Tones adds even more options to the designer's creative palette. Terra Tones offers more shades for eight Terra colours to allow for gentle gradations and further subtlety in pattern design.

Als beliebtes Mosa-Produkt seit ihrer Einführung ist die Terra Serie ein zeitloser Klassiker. Aus der definierten, pudrigen Oberfläche, der matten Haptik und dem geflammten Design entsteht der sehr natürliche, erdige Charakter der Terra-Fliesen. Die Serien Terra Tones ergänzt die kreative Palette des Designers um zusätzliche Möglichkeiten. Terra Tones bietet mehr Schattierungen für acht Farben von Terra, um weiche Übergänge und noch mehr Feinheit in der Patterngestaltung zu ermöglichen.

Produit populaire de Mosa depuis son lancement, la série Terra est un classique indémodable. Grâce à leur surface poudrée, leur toucher mat et leur design flammé, les carreaux Terra affichent un caractère naturel et terreux. La serie Terra Tones ajoute encore plus de possibilités à la palette créative du designer. Terra Tones offre davantage plus de nuances pour huit couleurs de Terra, permettant ainsi des dégradés tout en douceur et une plus grande subtilité dans la conception des motifs.

Terra 225V



Terra 271V



Terra 216V



- subtle powdery flame
- powdery flame
- expressive powdery flame







Terra 215XYZV



Quartz

Een serie (ongeglazuurde) keramische tegels die uitnodigt tot aanraken. Quartz combineert robuustheid met een complex maar subtiel keramisch oppervlak van korreltjes en kristalachtige deeltjes. Deze serie biedt eigentijdse verfijning.

A series of ceramics (unglazed porcelain) that invites the touch. Quartz combines robustness with an intricate, yet subtle ceramic surface made of grains and crystal-like particles. It offers confidence and contemporary sophistication.

Eine Keramikserie (unglasiertes Porzellan), die zur Berührung einlädt. Quartz kombiniert Robustheit mit einer komplexen, zugleich aber feinen keramischen Oberfläche aus Körnern und kristallartigen Partikeln. Sie bietet Sicherheit und zeitgemäße Raffinesse.

Une série de carreaux en grès cérame non émaillé qui invite au toucher. Quartz combine une robustesse à une surface céramique à la fois subtile et complexe, faite de grains et de particules cristallines. Elle incarne assurance et sophistication contemporaine.

Top function

Alle producten uit Core Collection, de series Solids, Terra en Quartz, combineren ongekende esthetiek met slimme functionaliteit. Deze (ongeglazuurde) keramische tegels zijn geschikt voor wanden, vloeren, gevels* en terrassen. Door hun functionaliteit en antislipwaarde zijn ze perfect voor drukbezochte ruimtes, zowel binnen als buiten**.



Terra 222V, 262V, quarter circle 29 x 29 cm, circle link 51 x 27 cm

All Core Collection products – the Solids, Terra and Quartz series – combine contemporary aesthetics with smart functionality. These ceramic (unglazed porcelain) tiles are suitable for application on walls, floors, façades* and terraces. Their functionality and slip resistance make them perfect for high-traffic spaces, both inside and outside.**

Alle Core Collection-Produkte – die Serien Solids, Terra und Quartz – kombinieren zeitgemäße Ästhetik mit durchdachter Funktionalität. Diese (unglasierten Porzellan-) Keramikfliesen eignen sich für den Einsatz auf Wänden, Böden, Fassaden* und Terrassen Ihre Funktionalität und Rutsch-festigkeit machen sie perfekt für Bereiche mit hoher Frequenz, Räume mit hoher Belastung im Innen- und Außenbereich.**

Tous les produits de Core Collection — des séries Solids, Terra et Quartz — allient une esthétique contemporaine à une fonctionnalité intelligente. Ces carreaux en grès cérame non émaillé conviennent aux sols, murs, façades* et terrasses. Leur fonctionnalité et leur antidérapance les rendent parfaits pour les espaces à forte fréquentation, tant en intérieur qu'en extérieur.**



* Please consult Customer Service for the availability in your country

** Please consult [mosa.com](https://www.mosa.com) for information on using tiles in outside spaces





Shaping up

Core Collection presenteert zeven nieuwe en innovatieve vormen, waardoor talloze opties worden toegevoegd aan het creatieve arsenaal van de ontwerper. Zo wordt ontwerpen efficiënter en makkelijker.

Naast vierkanten en rechthoeken omvat Core Collection ook cirkels, driehoeken en vormen om alles met elkaar te combineren. Deze tegelvormen en manier van werken zijn in een modulair systeem gegoten zodat de maker gemakkelijk verschillende vormen en formaten, van traditioneel tot innovatief, kan combineren in een krachtig en strak eindresultaat. Het zorgt er ook voor dat al het materiaal wordt gebruikt en dat er geen snijafval ontstaat bij het maken van patronen.

Core Collection presents seven new and innovative shapes, in an approach that adds countless options to the designer's creative arsenal. This ensures efficiency and ease of design.

In addition to squares and rectangles, Core Collection includes circles, triangles and forms to link everything together. These tile shapes and overall approach have been especially designed in a modular system that enables the creator to easily combine different shapes and sizes, from the more traditional to the more innovative, in a sharp and clean final result. It also ensures all material is used and there is no cutting loss in the creation of patterns.

Core Collection präsentiert sieben neue, innovative Formen in einem Ansatz, der dem kreativen Arsenal eines Designers unzählige Möglichkeiten hinzufügt. Hierdurch sind Effektivität und einfaches Design gewährleistet.

Neben quadratischen und rechteckigen Modellen umfasst Core Collection auch: Kreise, Dreiecke und geometrische Figuren zur ganzheitlichen Verknüpfung. Diese Fliesenformen und der Gesamtansatz wurden speziell in ein modulares System gegossen, das es dem Designer ermöglicht, verschiedene Formen und Größen problemlos miteinander zu kombinieren, von traditionell bis ungewöhnlich, und all dies mit einem klaren, sauberen Endergebnis. Damit ist außerdem sichergestellt, dass das gesamte Material verwendet wird und es beim Entwurf von Mustern keine Schnittabfälle gibt.

Core Collection présente sept formes innovantes, ajoutant ainsi d'innombrables possibilités à l'arsenal créatif du designer. Cette caractéristique garantit une conception efficace et simplifiée.

En plus des carrés et des rectangles, Core Collection propose : cercles, triangles et formes permettant de relier tous les carreaux entre eux. Ces formats de carreaux (et l'approche dans son ensemble) ont été spécialement conçus dans un système modulaire qui permet au carreleur de combiner facilement différentes formes et différents formats, des plus traditionnels aux plus inhabituels, pour donner naissance à un résultat final net et précis. Il veille aussi à ce que tous les matériaux soient utilisés et à ce qu'il n'y ait pas de déchets de coupe lors de la création de motifs.

mosa.com/shapes









Pattern magic

Core Collection brengt verschillende tegelseries samen, waardoor ontwerpers hun eigen mix en match selectie kunnen samenstellen uit Solids, Terra en Quartz. Mosa biedt ook een uitgebreid aanbod vaste combinaties in verschillende op elkaar afgestemde patronen van kleuren, texturen, formaten en vormen. Dit biedt ontwerpers een scala aan hoogwaardige mogelijkheden, van dynamisch tot rustig en van flamboyant tot subtiel. Deze patronen kunnen kant-en-klaar worden gebruikt, maar ook zelf worden aangepast. Alle opties zijn beschikbaar via de Pattern Generator.

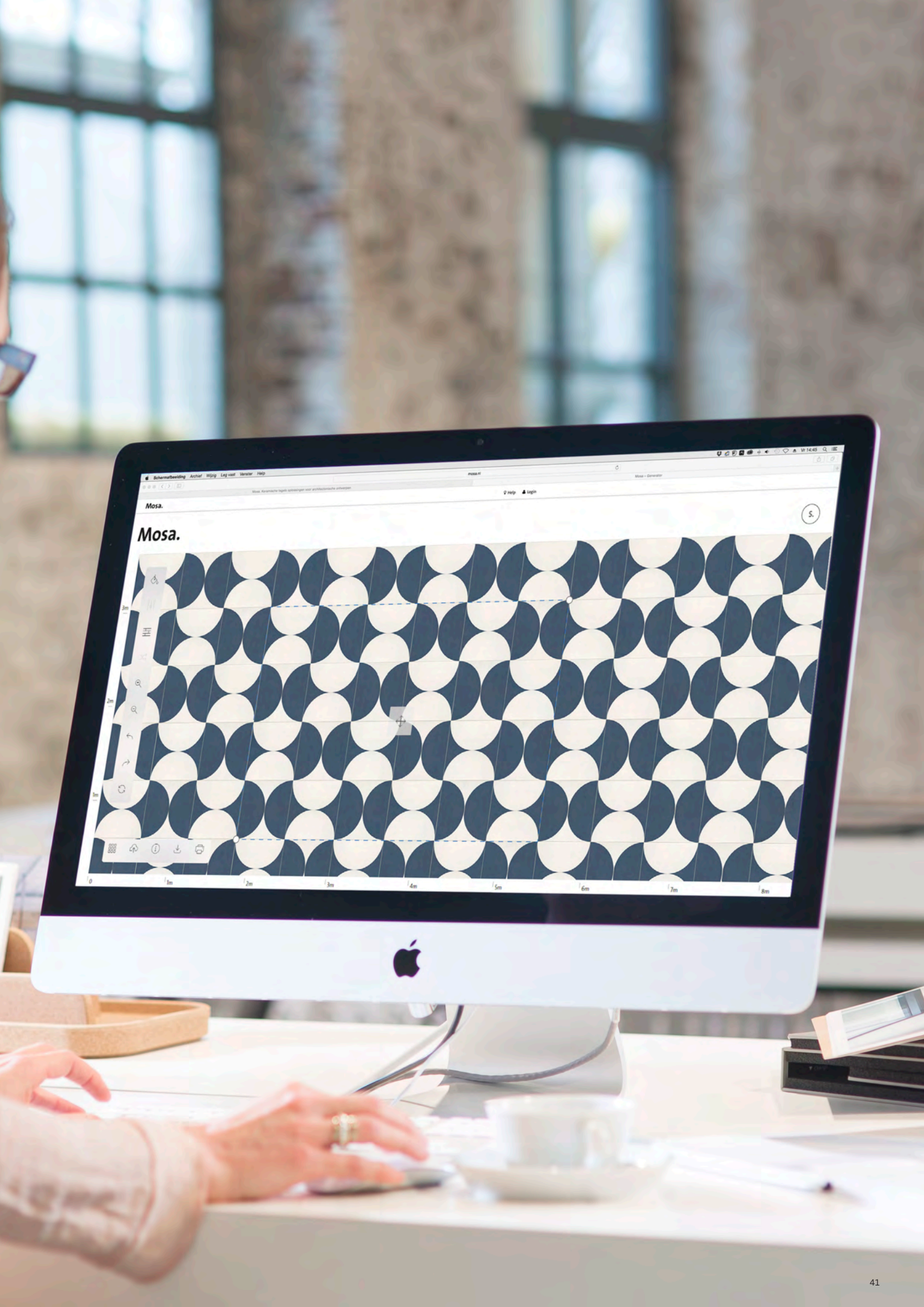
Core Collection breaks the barriers between series, allowing designers to put together their own mix-and-match selection from across Solids, Terra and Quartz. However, Mosa also offers an extensive variety of set combinations, in balanced patterns of colours, textures, sizes and shapes. This presents designers with a range of high quality options, from the dynamic to the serene, and from the flamboyant to the subtle. These patterns can be used as offered or customised. All options are available through the Pattern Generator.

Core Collection durchbricht die Grenzen zwischen den Serien und ermöglicht damit Designern, ihre eigene Mix-and-Match-Auswahl aus Solids, Terra und Quartz zusammenzustellen. Gleichzeitig bietet Mosa eine umfassende Vielfalt an vordefinierten Kombinationen mit verschiedenen, sorgfältig ausbalancierten Patterns aus Farben, Texturen, Formaten und Formen. Damit präsentiert Mosa den Designern eine Reihe an qualitativ hochwertigen Möglichkeiten, von dynamisch bis ruhig, von extravagant bis fein. Diese vordefinierten Patterns können direkt verwendet oder individuell angepasst werden. Alle Möglichkeiten stehen über den Pattern Generator zur Verfügung.

Core Collection unit plusieurs series. Les designers peuvent composer leur propre sélection mix & match à partir de toutes Solids, Terra et Quartz. Cependant, Mosa propose également une grande variété de combinaisons fixes, dans divers motifs équilibrés de couleurs, textures, tailles et formes. Les designers disposent ainsi d'une infinité de possibilités haut de gamme, allant d'un style subtil et calme à un effet dynamique et flamboyant. Les motifs peuvent être utilisés tels quels ou être personnalisés. Toutes les options sont disponibles par le biais du Pattern Generator.

generator.mosa.com







Fire exit

DON'T
GROW UP
IT'S A
TRAP

Terra 200V, 239V, semi circle 59 x 29 cm, circle link 51 x 27 cm



.. but on a Wednesday, in a cafe, I watched it Begin Again.

• Coffee — Served All Day

- Cappuccino 195
- Espresso 150
- Cafe Latte 195
- Americano 195
- Hot Chocolate 195
- Pot of Tea 150

YOU CANNOT BUY HAPPINESS BUT YOU CAN BUY ICE CREAM (which is almost the same thing) →

PIZZA WILL NOT CHEAT ON YOU LIE TO YOU BETRAY YOU SOUP OF STEAL FROM YOU



Online tools

Diverse slimme, online tools helpen u bij het maken van een tegelkeuze, het ontwerpen van een tegelpatroon of het bestellen van de juiste hoeveelheid tegels binnen een patroon.

3D Tile Viewer

Gebruikers kunnen met de 3D tile viewer heel gemakkelijk meer kenmerken van een specifieke tegel zien. Door gewoon op de tegel te klikken, kunt u het dessin, reliëf en de dikte van de tegel zien. Maar de viewer biedt nog meer voordelen: u kunt meer dan één tegel bekijken, waardoor u een beter en realistischer beeld krijgt van het totale effect van de tegels in een oppervlak.

Pattern Generator

De Pattern Generator is een eenvoudige, online designtool waarmee unieke, creatieve patronen ontworpen kunnen worden met al onze tegels. In de generator staat een grote selectie aan grids en patronen ter inspiratie. Sla de resultaten op en exporteer het patroon om in renderingsoftware te gebruiken, print het uit om toe te passen voor moodboards of maak een technische tekening voor de tegelzetter.

Dataselectietool

Mosa biedt productinformatie aan voor 2D- en 3D-ontwerpssoftware in diverse formats. Door middel van een wizard helpen we u snel aan de productinformatie over uw gekozen product in het juiste format. Dit betekent dat de informatie direct naar DWG, DXF, IFC, JPEG of PAT en indirect naar RVT kan worden omgezet. Met de wizard downloadt u de gewenste informatie, die u vervolgens eenvoudig in uw softwarepakket importeert.

Our various smart online tools will help you to choose the right tile, design a tile pattern, or order the correct number of tiles to create a pattern of your choice.

3D Tile Viewer

With the 3D tile viewer, users can easily see more characteristics of a specific tile. Just by clicking on the tile, one can see the tile's pattern and relief as well as its thickness. But the viewer offers even more advantages: it can show more than just one tile, giving a better and more realistic impression on the overall effect of the tiles on a surface.

Pattern Generator

The Pattern Generator is a user-friendly online design tool that can be used to create unique patterns with tiles from the entire Mosa collection. The Generator offers a wide selection of grids and patterns to inspire you, all of which have been designed by the Mosa Design Team. Save your results in My Mosa, export them to the rendering software of your choice, print them to create a mood board, or make a technical drawing for a tiler.

Data selection tool

Mosa provides product information for 2D and 3D design software in a variety of formats. By means of wizard, we can help you quickly find the product information for your chosen product in the right format. This means that the information can be directly converted to DWG, DXF, IFC, JPEG, or PAT, and indirectly to RVT. The wizard allows you to download the desired information; you can then simply import it into your software package.

Diverse intelligente Online-Tools sollen Ihnen dabei helfen, die besten Fliesenmuster für Ihr Projekt auszuwählen, Fliesenpattern zu entwerfen oder die passende Anzahl an Fliesen für ein Streifenpattern zu bestellen.

3D Tile Viewer

Mit dem „3D Tile Viewer“ können die Nutzer ganz leicht zusätzliche Eigenschaften einer Fliese betrachten. Ein Klick auf die Fliese zeigt das Muster, das Relief und die Dicke der Fliese. Darüber hinaus bietet der Viewer zusätzliche Vorteile: Er zeigt mehr als eine Fliese und stellt so einen besseren, noch realistischeren Eindruck des Gesamteffektes einer Fliesenoberfläche dar.

Pattern Generator

Der Pattern Generator ist ein einfaches Online-Design-Tool, mit dem sich aus allen Fliesen der Mosa-Kollektion einzigartige und kreative Muster entwerfen lassen. Der Generator bietet eine große Auswahl an inspirierenden Rastern und Pattern, die ausnahmslos vom Mosa-Designteam entworfen wurden. Speichern Sie die Ergebnisse unter „My Mosa“ und exportieren Sie Pattern zur Verarbeitung in ein Rendering-Programm, drucken Sie sie zur Verwendung in Moodboards aus oder erstellen Sie eine technische Zeichnung für den Fliesenleger.

Datenauswahltool

Mosa bietet Produktinformationen für 2D- und 3D-Entwurfssoftware in verschiedenen Formaten an. Mithilfe eines Wizards gelangen Sie schnell an die Informationen zu Ihrem ausgewählten Produkt im gewünschten Format. Die Informationen können direkt in DWG, DXF, IFC, JPEG oder PAT und indirekt in RVT umgewandelt werden. Mit dem Wizard laden Sie die gewünschten Informationen herunter, die Sie anschließend ganz einfach in Ihr Softwarepaket importieren können.

Nous vous proposons divers outils en ligne afin de vous aider à choisir le bon carrelage, le développement d'un plan de pose, la création de motifs ou le calcul du nombre exact de carreaux nécessaires pour la réalisation d'un patron.

3D Tile Viewer

Grâce ce visualiseur, les utilisateurs sont en mesure de voir très facilement toutes les caractéristiques d'un carreau spécifique. En cliquant tout simplement sur le carreau, ils peuvent voir le dessin, le relief et l'épaisseur de ce carreau. Mais le visualiseur offre encore d'autres avantages. Dans la mesure où il peut montrer plus d'un carreau, il permet de se faire une meilleure idée et d'obtenir une image réaliste du rendu final total qui va être créé par des carreaux sur une surface donnée.

Pattern Generator

Le Pattern Generator est un outil de design en ligne très simple, qui permet de concevoir des motifs uniques et originaux avec tous les carreaux de la collection Mosa. Il comporte une sélection étendue de trames et de motifs à titre d'inspiration, tous conçus par l'équipe Mosa Design. Sauvegardez les résultats dans « My Mosa » et exportez le motif pour l'utiliser dans un logiciel de rendu, imprimez-le pour l'appliquer dans des tableaux d'humeur ou faites un dessin technique pour le carreleur.

Outil de base de données

Mosa propose des informations sur les produits pour des logiciels de conception 2D et 3D, dans divers formats. Par le biais d'un assistant logiciel, nous vous aidons à trouver rapidement les informations des produits dont vous avez besoin dans le format approprié. Concrètement, cela signifie que les informations peuvent être converties directement dans un format DWG, DXF, IFC, JPEG ou PAT et indirectement dans un format RVT. Aidé par l'assistant du logiciel, vous téléchargez les informations souhaitées que vous importez ensuite facilement dans votre propre logiciel.



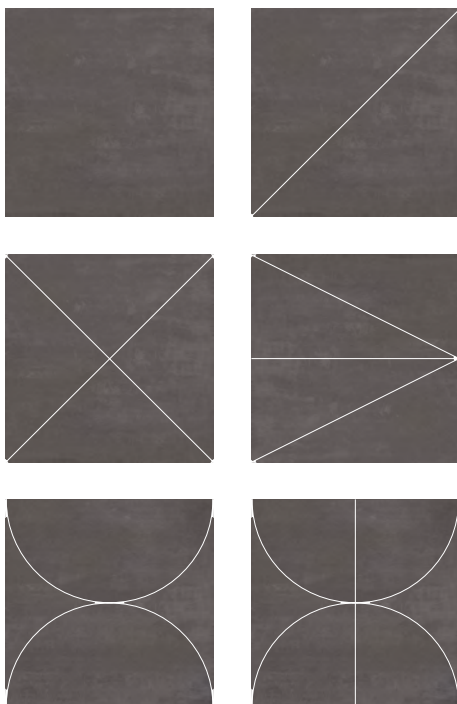
Waste not, want not

Met het oog op Mosa's voortdurende inzet om een bijdrage te leveren aan milieu en maatschappij is Core Collection ontworpen in lijn met de grondbeginselen van het bedrijf. Alle producten hebben het Cradle to Cradle® Silver-certificaat. Daarnaast betekenen de slimme vormen en formaten en de vaste patronen dat al het materiaal wordt gebruikt en dat er geen sprake is van snijafval. Bij Mosa hechten wij evenveel waarde aan het verminderen van afval als aan de oorsprong van ons materiaal en de verantwoording van ons productieproces en onze systemen.

Adhering to Mosa's ongoing commitment to environmental and social sustainability, Core Collection has been designed to follow the company's guiding principles. All products are Cradle-to-Cradle® Silver certified. Also, the tiles' clever shapes and sizes, and set patterns mean that all material is used and there is no cutting loss in the process. At Mosa, we care about reducing waste, just as much as we do about the origin of our material and the accountability of our production process and systems.

Im Einklang mit dem stetigen Engagement von Mosa für umweltgerechte und soziale Nachhaltigkeit erfüllt auch Core Collection die Leitprinzipien des Unternehmens. Alle Produkte besitzen eine Cradle-to-Cradle® Silber-Zertifizierung. Die raffinierten Formen und Größen sowie die definierten Muster der Fliesen bedeuten außerdem, dass alle Materialien vollständig verwendet werden und es keine Schnittabfälle im Prozess gibt. Mosa nimmt Abfallvermeidung ernst und achtet auf die Herkunft der Materialien sowie die Zuverlässigkeit des Produktionsprozesses und aller Systeme.

Conformément à l'engagement continu de Mosa en faveur de la durabilité sociale et environnementale, Core Collection a été conçue dans le respect des principes directeurs de l'entreprise. Tous les carreaux sont certifiés Cradle to Cradle® Silver. En outre, les formes et tailles astucieuses des carreaux, et les motifs fixes sont la garantie que tous les matériaux sont utilisés et qu'il n'y a pas de perte de coupe au cours du processus. Chez Mosa, nous accordons autant d'importance à la réduction des déchets qu'à l'origine de nos matériaux et la responsabilité de nos processus et systèmes de production.



Terra 203V, 206V, 216V,
semi circle 59 x 29 cm,
circle link 51 x 27 cm







Solids 5120V

Sustainable design

Mosa is intensief gericht op duurzaamheid in de zin van Cradle to Cradle® (C2C). We verminderen afval, besparen energie en nemen maatschappelijke verantwoordelijkheid op basis van vijf hoofdcriteria: zuivere grondstoffen, een groot hergebruikspotentieel, een laag energieverbruik, milieuvriendelijk waterbeheer en goede arbeidsomstandigheden. Mosa is er als eerste producent van keramische tegels ter wereld in geslaagd om nagenoeg de gehele collectie C2C Silver te certificeren. Mosa-tegels dragen hierdoor bij aan positieve scores van nationale en internationale gebouwlabels zoals BREEAM, DGNB, HQE en LEED.

We ontsluiten de aan onze tegels gekoppelde data in diverse (inter)nationale databases ten behoeve van het verkrijgen van labels voor duurzaam bouwen. Via deze databases wordt zichtbaar wat de impact van Mosa-tegels op het gebouwlabel is. Mosa's extern gevalideerde levenscyclusanalyse (LCA) onderschrijft het duurzame karakter van onze tegels.

Mosa focuses intensively on sustainability in the sense of Cradle to Cradle® (C2C). We reduce waste, save energy, and assume our corporate social responsibility according to five main criteria: pure raw materials, a large potential for reuse, low energy consumption, environmentally-friendly water management, and good terms and conditions of employment. Mosa is the first ceramic-tile manufacturer in the world to have gained C2C Silver certification for the vast majority of its tile collection. Mosa tiles help designers achieve positive scores for Dutch and international building labels such as BREEAM, DGNB, HQE, and LEED.

We make sure the data linked to our tiles is accessible in various national and international databases for the award of sustainable building labels. These databases showcase how Mosa tiles have an impact on the building label. Mosa's externally validated life-cycle analysis (LCA) supports the sustainable character of our tiles.

Mosa legt großen Wert auf Nachhaltigkeit im Sinne des Cradle to Cradle®-Prinzips (C2C). Wir reduzieren Abfall, sparen Energie und übernehmen gesellschaftliche Verantwortung. Dabei zählen für uns fünf Hauptkriterien: reine Rohstoffe, hohes Wiederverwendungspotenzial, niedriger Energieverbrauch, umweltgerechtes Wassermanagement und gute Arbeitsbedingungen. Mosa ist es als weltweit erstem Hersteller von Keramikfliesen gelungen, für die gesamte Fliesenkollektion das Zertifikat C2C Silver zu erlangen. Mosa-Fliesen tragen so zu positiven Bewertungen durch niederländische und internationale Gebäudelabel wie BREEAM, DGNB, HQE und LEED bei.

Wir stellen die Daten unserer Fliesen in verschiedenen nationalen und internationalen Datenbanken bereit, um Nachhaltigkeitslabel zu erlangen. Anhand dieser Datenbanken wird schnell ersichtlich, wie Mosa-Fliesen zum jeweiligen Gebäudelabel beitragen. Die extern verifizierte Lebenszyklusanalyse (LCA) von Mosa garantiert den nachhaltigen Charakter unserer Fliesen.

Mosa donne la priorité à la durabilité au sens compris par la certification Cradle to Cradle® (C2C). Nous réduisons les déchets, économisons de l'énergie et assumons notre responsabilité sociale par le biais de cinq critères clés : des matières premières pures, un grand potentiel de recyclage, une faible consommation d'énergie, une gestion de l'eau respectueuse de l'environnement et de bonnes conditions de travail. Mosa a été le premier fabricant de carreaux en céramique au monde à obtenir la certification C2C Silver pour pratiquement toute sa collection de carrelages. Les carreaux Mosa contribuent ainsi aux scores positifs de labels de construction nationaux et internationaux comme le BREEAM, le DGNB, le HQE et le LEED.

Nous rendons les données relatives à nos carreaux accessibles dans diverses bases de données (inter)nationales en vue de l'obtention de labels pour la construction durable. Ces bases de données montrent l'impact des carreaux de Mosa sur le label du bâtiment. Validée en externe, l'analyse du cycle de vie (ACL) utilisée par Mosa reconnaît le caractère durable de nos carreaux.



BREEAM® NL



HQE®





Series info

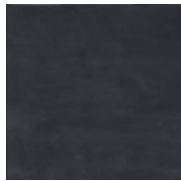
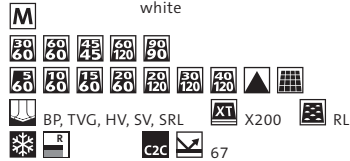
Product details

Terra



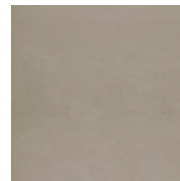
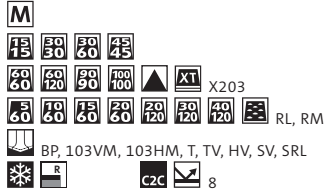
mosa.com/200

200 cool porcelain white



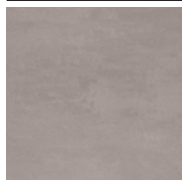
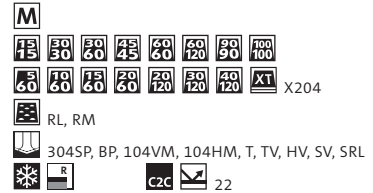
mosa.com/203

203 cool black



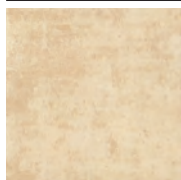
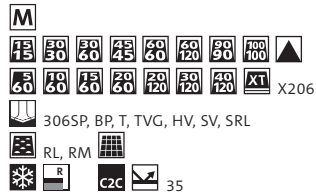
mosa.com/204

204 mid warm grey



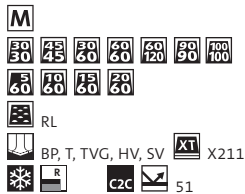
mosa.com/206

206 mid grey



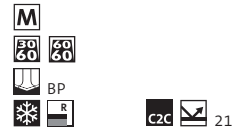
mosa.com/211

211 avalon beige



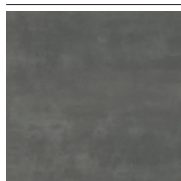
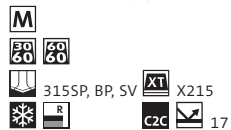
mosa.com/214

214 grey



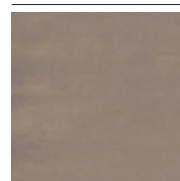
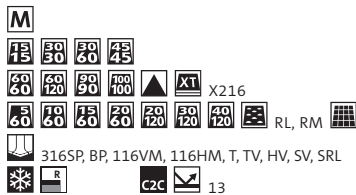
mosa.com/215

215 grey green



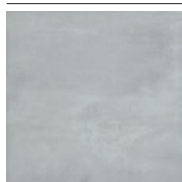
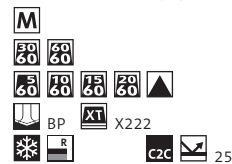
mosa.com/216

216 anthracite



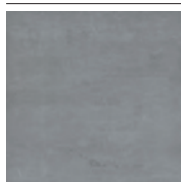
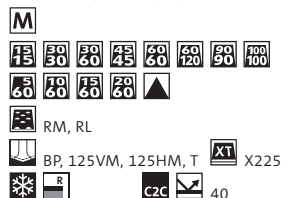
mosa.com/222

222 mid moss-grey



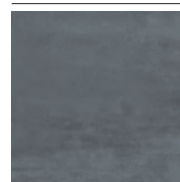
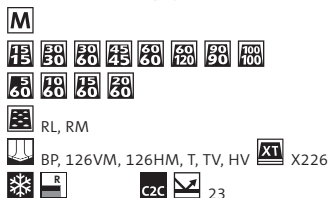
mosa.com/225

225 light cool grey



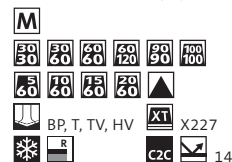
mosa.com/226

226 mid cool grey



mosa.com/227

227 dark cool grey





mosa.com/229

229 dark warm grey

M

30 60 60 60 90 100

3 60 10 60 15 20

BP, T, TV, HV X229

R c2c 14



mosa.com/238

238 cool grey

M

30 60 60

BP

c2c 31



mosa.com/239

239 blue

M

30 60 60 60 60 60

BP

c2c 12



mosa.com/262

262 light grey beige

M

30 60 45 60 60 90 100

3 60 10 60 15 20

362SP, BP, T, TVG, HV, SV X262

R c2c 61



mosa.com/263

263 grey beige

M

30 60 60 45

3 60 10 60 15 20

BP, T X263

R c2c 31



mosa.com/264

264 grey brown

M

15 30 60 45 60

3 60 10 60 15 20

BP, 164VM, 164HM, T X264

RL, RM

R c2c 15



mosa.com/265

265 dark grey brown

M

30 45 60 60 90 100

3 60 10 60 15 20

BP, TV X265

R c2c 9



mosa.com/266

266 light beige

M

15 30 60 60 45

3 60 10 60 15 20

RM, RL

BP, 166VM, 166HM, T X266

R c2c 54



mosa.com/270

270 light red beige

M

30 60 60

3 60 10 60 15 20

BP, T X270

R c2c 40



mosa.com/271

271 red beige

M

30 60

BP X271

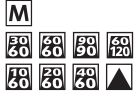
R c2c 24

Solids



mosa.com/5102

5102 vivid white



5002SP, BP, TVG, HV, SV X5102

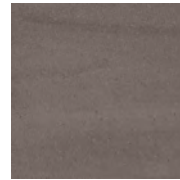


mosa.com/5104

5104 clay grey



BP, TVG, HV X5104



mosa.com/5106

5106 agate grey



5006SP, BP, TVG, HV X5106



mosa.com/5108

5108 stone grey



5008SP, BP, TVG, HV, SV X5108

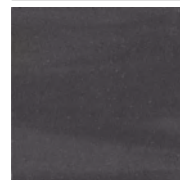


mosa.com/5110

5110 basalt grey



5010SP, BP, TVG, HV, SV X5110



mosa.com/5112

5112 graphite black



BP, TVG, HV X5112

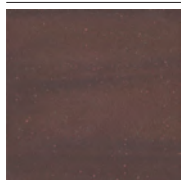


mosa.com/5114

5114 sand beige



5014SP, BP, TVG, HV X5114

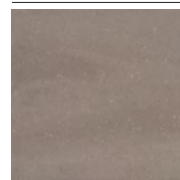


mosa.com/5118

5118 rust red



BP, TVG, HV X5118

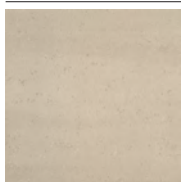
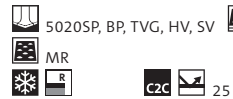


mosa.com/5120

5120 jade grey



5020SP, BP, TVG, HV, SV X5120



mosa.com/5126

5126 natural beige



BP, TVG, HV

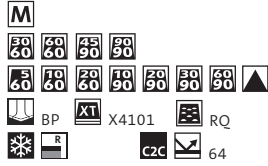


Quartz



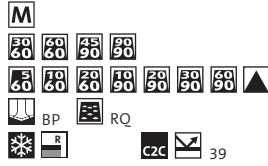
mosa.com/4101

4101 chalk white



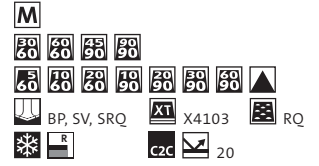
mosa.com/4102

4102 slate grey



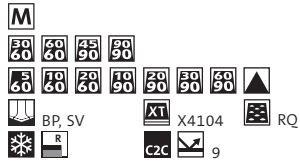
mosa.com/4103

4103 basalt grey



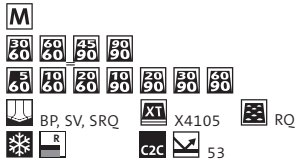
mosa.com/4104

4104 anthracite black



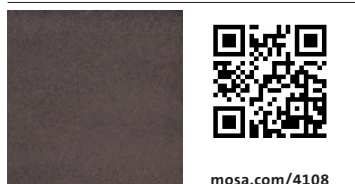
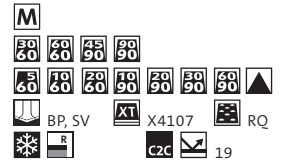
mosa.com/4105

4105 sand beige



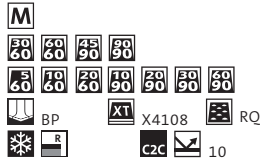
mosa.com/4107

4107 agate grey



mosa.com/4108

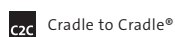
4108 morion brown



matt



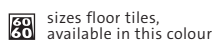
frost proof



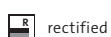
Cradle to Cradle®



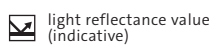
shapes



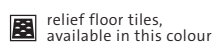
sizes floor tiles, available in this colour



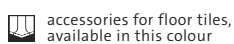
rectified



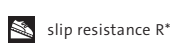
light reflectance value (indicative)



relief floor tiles, available in this colour



accessories for floor tiles, available in this colour



slip resistance R*



mosaics

* Warning: The displayed slip resistance value on delivery is indicative and may vary in particular cases. Upon request, Mosa can provide a certification with a more precise value for each individual batch of tiles.

Core Collection (continued)

no.	5 x 60 cm / 2 x 24 inch	5 x 60 cm / 2 x 24 inch	10 x 60 cm / 4 x 24 inch	10 x 60 cm / 4 x 24 inch	10 x 90 cm / 4 x 36 inch	10 x 90 cm / 4 x 36 inch	15 x 60 cm / 6 x 24 inch	15 x 60 cm / 6 x 24 inch	20 x 60 cm / 8 x 24 inch	20 x 60 cm / 8 x 24 inch	20 x 90 cm / 8 x 36 inch	20 x 90 cm / 8 x 36 inch	20 x 120 cm / 8 x 48 inch	30 x 90 cm / 12 x 36 inch	30 x 90 cm / 12 x 36 inch	30 x 120 cm / 12 x 48 inch	40 x 60 cm / 16 x 24 inch	40 x 120 cm / 16 x 48 inch	60 x 90 cm / 24 x 36 inch	60 x 90 cm / 24 x 36 inch	shapes	colour
	V	RL*	V	RL*	V	RQ*	V	RL*	V	RL*	V	RQ*	V	V	RQ*	V	V	V	V	RQ*	V	
Terra																						
200	●	○	●	○			●	○	●	○			○			●					<input type="checkbox"/>	cool porcelain white
203	●	○	●	○			●	○	●	○			○			●					<input type="checkbox"/>	cool black
204	●	○	●	○			●	○	●	○			○			●					<input type="checkbox"/>	mid warm grey
206	●	●	●	●			●	●	●	●			○			●					<input type="checkbox"/>	mid grey
211	●	○	●	○			●	○	●	○												avalon beige
214																						grey
215																						grey green
216	●	●	●	●			●	●	●	●			○			●					<input type="checkbox"/>	anthracite
222	○		○				○		○												<input type="checkbox"/>	mid moss-grey
225	●		●				●		●												<input type="checkbox"/>	light cool grey
226	●		●				●		●												<input type="checkbox"/>	mid cool grey
227	●		●				●		●												<input type="checkbox"/>	dark cool grey
229	●		●				●		●													dark warm grey
238																						cool grey
239	○		○				○		○												<input type="checkbox"/>	blue
262	●		●				●		●												<input type="checkbox"/>	light grey beige
263	●		●				●		●												<input type="checkbox"/>	grey beige
264	●		●				●		●												<input type="checkbox"/>	grey brown
265	○		○				○		○												<input type="checkbox"/>	dark grey brown
266	●		●				●		●													light beige
270	○		○				○		○													light red beige
271																						red beige
Quartz																						
4101	○		○		○	○			○		○	○		○	○				○	○	<input type="checkbox"/>	chalk white
4102	○		○		○	○			○		○	○		○	○				○	○	<input type="checkbox"/>	slate grey
4103	○		○		○	○			○		○	○		○	○				○	○	<input type="checkbox"/>	basalt grey
4104	○		○		○	○			○		○	○		○	○				○	○	<input type="checkbox"/>	anthracite black
4105	○		○		○	○			○		○	○		○	○				○	○		sand beige
4107	○		○		○	○			○		○	○		○	○				○	○	<input type="checkbox"/>	agate grey
4108	○		○		○	○			○		○	○		○	○				○	○		morion brown
Solids																						
5102			●						●												<input type="checkbox"/>	vivid white
5104																						clay grey
5106																						agate grey
5108			●						●												<input type="checkbox"/>	stone grey
5110			○						○												<input type="checkbox"/>	basalt grey
5112			○						○												<input type="checkbox"/>	graphite black
5114																						sand beige
5118																						rust red
5120			○						○													jade grey
5126			○						○												<input type="checkbox"/>	natural beige

Accessories Core Collection

no.	30 x 9,5 cm / 12 x 3.8 inch	45 x 9,5 cm / 18 x 3.8 inch	60 x 9,5 cm / 24 x 3.8 inch	90 x 9,5 cm / 36 x 3.8 inch	120 x 9,5 cm / 48 x 3.8 inch	15 x 30 cm / 6 x 12 inch	15 x 15 cm / 6 x 6 inch	15 x 15 cm / 6 x 6 inch	30 x 30 cm / 12 x 12 inch	30 x 60 cm / 12 x 24 inch	30 x 120 cm / 12 x 48 inch	30 x 120 cm / 12 x 48 inch	30 x 60 cm / 12 x 24 inch	30 x 120 cm / 12 x 48 inch	15 x 60 cm / 6 x 24 inch	15 x 60 cm / 6 x 24 inch	15 x 90 cm / 6 x 36 inch	15 x 90 cm / 6 x 36 inch	15 x 90 cm / 6 x 36 inch	colour	
	BP	BP	BP	BP	BP	SP ¹	VM ¹	HM ¹	T	TVG	TV	TVG	HV	HV	SV ²	SRL ^{*2}	SV ²	SRL ^{*2}	SRQ ^{*2}		
Terra																					
200																				cool porcelain white	
203	●	●	●	○	○		●	●	○		○	○	○	○	○	○	○	○	○	cool black	
204	●	●	●	○	○	●	●	●	○		○	○	○	○	○	○	○	○	○	mid warm grey	
206	●	○	●	○	○	●			○			○		○	○	○	○	○	○	mid grey	
211	●	○	●	○	○				○			○		○	○	○	○	○	○	avalon beige	
214			○																	grey	
215			●			●									○					grey green	
216	●	●	●	●	●	●	●	●	○		○			○	○	○	○	○	○	anthracite	
222			●																	mid moss-grey	
225	●		●	○	○		●	●	○											light cool grey	
226	●	●	●	○	○		●	●	○					○						mid cool grey	
227	●	●	●	○	○				○					○						dark cool grey	
229	○		●	○	○				○					○						dark warm grey	
238			○						○					○						cool grey	
239			○																	blue	
262	○	●	●	○	○	●			○				○							light grey beige	
263	○	●	●						○											grey beige	
264	●	●	●				●	●	○											grey brown	
265		●	●	○	○						○									dark grey brown	
266	○	●	●				●	●	○											light beige	
270	●		○						○											light red beige	
271			○																	red beige	
Quartz																					
4101				○	○															chalk white	
4102				○	○															slate grey	
4103			●	○													○		○	basalt grey	
4104			●	○																anthracite black	
4105			●	○															○	sand beige	
4107			○	○																agate grey	
4108			○	○																morion brown	
Solids																					
5102			●	●	○	○				●			○								vivid white
5104			●	○	○	○				○			○								clay grey
5106			●	○	○	○				●			○								agate grey
5108			●	●	○	○				●			○								stone grey
5110			●	○	○	○				●			○								basalt grey
5112			●	○	○					○			○								graphite black
5114			●			○				○			○								sand beige
5118			○							○			○								rust red
5120			●			○				○			○								jade grey
5126			○							○			○								natural beige

- * relief tile
- Available on stock.
- Available on request. Please take delivery time into consideration.

¹ De kleurnummers 304, 306, 315, 316, 362, 5002, 5006, 5008, 5010, 5014 en 5020 (SP), en 103, 104, 116, 125, 126, 164 en 166 (VM en HM) zijn combineerbaar met de respectievelijke 200-kleurnummers. The colour numbers 304, 306, 315, 316, 362, 5002, 5006, 5008, 5010, 5014, and 5020 (SP), and 103, 104, 116, 125, 126, 164, and 166 (VM and HM) can be combined with the respective 200 colour numbers. Die Farbnummern 304, 306, 315, 316, 362, 5002, 5006, 5008, 5010, 5014 und 5020 (SP), und 103, 104, 116, 125, 126, 164 und 166 (VM und HM) lassen sich mit den entsprechenden 200er-Farbnummern kombinieren. Les couleurs des articles 304, 306, 315, 316, 362, 5002, 5006, 5008, 5010, 5014 et 5020 (SP), et 103, 104, 116, 125, 126, 164 et 166 (VM et HM) peuvent être combinés avec les couleurs des articles 200 respectifs.

² shower drain (met 30 of 50 mm waterslot); niet leverbaar in de VS / shower drain (with 30 or 50 mm water trap); not available in the US / shower drain (mit 30 oder 50 mm Wassersperre); nicht verfügbar in den USA / shower drain (avec syphon de 30 ou 50 mm) ; pas disponible aux États-Unis

Exterior Flooring Core Collection

no.	30 x 60 cm / 12 x 24 inch	30 x 60 cm / 12 x 24 inch	45 x 45 cm / 18 x 18 inch	45 x 45 cm / 18 x 18 inch	45 x 45 cm / 18 x 18 inch	60 x 60 cm / 24 x 24 inch	60 x 60 cm / 24 x 24 inch	60 x 60 cm / 24 x 24 inch	60 x 60 cm / 24 x 24 inch	60 x 120 cm / 24 x 48 inch	60 x 120 cm / 24 x 48 inch	90 x 90 cm / 36 x 36 inch	90 x 90 cm / 36 x 36 inch	90 x 90 cm / 36 x 36 inch	100 x 100 cm / 40 x 40 inch	20 x 60 cm / 8 x 24 inch	20 x 60 cm / 8 x 24 inch	20 x 120 cm / 8 x 48 inch	30 x 120 cm / 12 x 48 inch	40 x 60 cm / 16 x 24 inch	40 x 120 cm / 16 x 48 inch	colour	
Terra	V	RL*	V	VE	RL*	V	MR*	RL*	RQ*	V	RL*	V	RL*	RQ*	V	V	RL*	V	V	V	V		
X200	◇			◇		◇		◇		◇		◇				◇		◇	◇	◇	◇	◇	cool porcelain white
X203	◇	◇	◇			◇		◇		◇	◇	◇				◇		◇	◇	◇	◇	◇	cool black
X204	◇	◇	◇			◇		◇		◇	◇	◇				◇		◇	◇	◇	◇	◇	mid warm grey
X206	◇	◇	◇		◇	◇		◇		◇	◇	◇				◇		◇	◇	◇	◇	◇	mid grey
X211	◇	◇	◇			◇		◇		◇	◇	◇				◇		◇	◇	◇	◇	◇	avalon beige
X214						◇		◇		◇		◇											grey
X215	◇					◇		◇		◇		◇											grey green
X216	◇	◇	◇		◇	◇		◇		◇	◇	◇				◇		◇	◇	◇	◇	◇	anthracite
X222						◇		◇		◇		◇											mid moss-grey
X225	◇		◇			◇		◇		◇		◇				◇							light cool grey
X226	◇		◇			◇		◇		◇		◇				◇							mid cool grey
X227	◇					◇		◇		◇		◇				◇							dark cool grey
X229	◇					◇		◇		◇		◇				◇							dark warm grey
X238						◇		◇		◇		◇											cool grey
X239						◇		◇		◇		◇											blue
X262	◇		◇			◇		◇		◇		◇			◇	◇							light grey beige
X263	◇		◇			◇		◇		◇		◇				◇							grey beige
X264	◇		◇			◇		◇		◇		◇				◇							grey brown
X265	◇		◇			◇		◇		◇		◇			◇	◇							dark grey brown
X266	◇		◇			◇		◇		◇		◇				◇							light beige
X270	◇					◇		◇		◇		◇				◇							light red beige
X271	◇					◇		◇		◇		◇				◇							red beige
Quartz						◇		◇		◇		◇											
X4101						◇		◇		◇		◇											chalk white
X4102						◇		◇		◇		◇											slate grey
X4103	◇					◇		◇		◇		◇				◇							basalt grey
X4104	◇					◇		◇		◇		◇				◇							anthracite black
X4105	◇					◇		◇		◇		◇				◇							sand beige
X4107	◇					◇		◇		◇		◇				◇							agate grey
X4108						◇		◇		◇		◇											morion brown
Solids						◇	◇			◇		◇				◇							
X5102	◇					◇	◇			◇		◇				◇							vivid white
X5104	◇					◇				◇		◇											clay grey
X5106	◇					◇	◇			◇		◇											agate grey
X5108	◇					◇	◇			◇		◇				◇							stone grey
X5110	◇					◇	◇			◇		◇				◇							basalt grey
X5112	◇					◇				◇		◇											graphite black
X5114	◇					◇	◇			◇		◇											sand beige
X5118	◇					◇				◇		◇											rust red
X5120	◇					◇	◇			◇		◇				◇							jade grey
X5126						◇				◇		◇											natural beige

* relief tile

◇ Available on request. Please take delivery time and minimum order quantity of 25 m² into consideration.

All tiles are rectified.

Prijzen / prices / Preise / prix

Bij elke productgroep wordt de prijsgroep vermeld. De prijsgroep begint met "AP" of "BP" (= prijs per m²) of "D" (= prijs per stuk) of "X" (= prijs per m²). De bijbehorende prijzen staan in de prijzentabel in het Mosa Product Details-boek.

Each product group is followed by its price group. The price group starts with "AP" or "BP" (= price per m²) or "D" (= price per piece) or "X" (= price per m²). Prices according to the price groups can be found in the Mosa Product Details book.

Bei jeder Produktgruppe steht die Preisgruppe. Die Preisgruppe fängt an mit "AP" oder "BP" (= Preis pro m²) oder "D" (= Preis pro Stück) oder "X" (= Preis pro m²). In der Preisübersicht im Mosa Product Details-Buch sind die entsprechenden Preise aufgeführt.

Pour chaque groupe de produits, le groupe de prix est mentionné. Le groupe de prix commence par "AP" ou "BP" (= prix par m²) ou "D" (= prix par pièce) ou "X" (= prix par m²). Les prix correspondants se trouvent dans le livre Mosa Product Details.

Core Collection Terra

VV / RM	15 x 15 cm / 6 x 6 inch	BP21
V / RL	30 x 30 cm / 12 x 12 inch	BP19
V / RL	30 x 60 cm / 12 x 24 inch	BP16
V / RL	45 x 45 cm / 18 x 18 inch	BP18
VE	45 x 45 cm / 18 x 18 inch	BP18
V / RL	60 x 60 cm / 24 x 24 inch	BP16
V / RL	60 x 120 cm / 24 x 48 inch	BP12
V / RL	90 x 90 cm / 36 x 36 inch	BP12
V	100 x 100 cm / 40 x 40 inch	BP14
V / RL	5 x 60 cm / 2 x 24 inch	BP17
V / RL	10 x 60 cm / 4 x 24 inch	BP17
V / RL	15 x 60 cm / 6 x 24 inch	BP17
V / RL	20 x 60 cm / 8 x 24 inch	BP17
V	20 x 120 cm / 8 x 48 inch	BP13
V	30 x 120 cm / 12 x 48 inch	BP13
V	40 x 120 cm / 16 x 48 inch	BP13
MZVV	2,3 x 2,3 cm / 1 x 1 inch (30 x 30 cm / 12 x 12 inch)	BP20
MZVR	7,3 x 2,3 cm / 3 x 1 inch (30 x 30 cm / 12 x 12 inch)	BP20
V	84 x 42 cm / 33 x 17 inch	AP48
V	42 x 21 cm / 17 x 8 inch	AP49
V	66 x 33 cm / 26 x 13 inch	AP49
V	33 x 66 cm / 13 x 26 inch	AP49
V	59 x 29 cm / 24 x 12 inch	AP50
V	51 x 27 cm / 20 x 11 inch	AP50
V	29 x 29 cm / 12 x 12 inch	AP50

Accessoires / accessories / Formteile / accessoires

SP	15 x 30 cm / 6 x 12 inch	D 76
BP	30 x 9,5 cm / 12 x 3.8 inch	D 69
BP	45 x 9,5 cm / 18 x 3.8 inch	D 77
BP	60 x 9,5 cm / 24 x 3.8 inch	D 117
BP	90 x 9,5 cm / 36 x 3.8 inch	D 249
BP	120 x 9,5 cm / 48 x 3.8 inch	D 332
VM	15 x 15 cm / 6 x 6 inch	D 92
HM	15 x 15 cm / 6 x 6 inch	D 92
T	30 x 30 cm / 12 x 12 inch	D 148
TVG	30 x 120 cm / 12 x 48 inch	D 380
TV	30 x 120 cm / 12 x 48 inch	D 380
HV	30 x 120 cm / 12 x 48 inch	D 676
SV*	15 x 60 cm / 6 x 24 inch	D 890
SRL*	15 x 60 cm / 6 x 24 inch	D 890
SV**	15 x 60 cm / 6 x 24 inch	D 891
SRL**	15 x 60 cm / 6 x 24 inch	D 891
SV*	15 x 90 cm / 6 x 36 inch	D 900
SRL*	15 x 90 cm / 6 x 36 inch	D 900
SV**	15 x 90 cm / 6 x 36 inch	D 901
SRL**	15 x 90 cm / 6 x 36 inch	D 901

* met 30 mm waterslot / with 30 mm water trap / mit 30 mm Wassersperre / avec syphon de 30 mm
 ** met 50 mm waterslot / with 50 mm water trap / mit 50 mm Wassersperre / avec syphon de 50 mm

Exterior Flooring

V / RL	30 x 60 cm / 12 x 24 inch	X 20
V / RL	45 x 45 cm / 18 x 18 inch	X 20
VE	45 x 45 cm / 18 x 18 inch	X 20
V / RL	60 x 60 cm / 24 x 24 inch	X 05
V / RL	60 x 120 cm / 24 x 48 inch	X 10
V / RL	90 x 90 cm / 36 x 36 inch	X 10
V	100 x 100 cm / 40 x 40 inch	X 10
V / RL	20 x 60 cm / 8 x 24 inch	X 40
V	20 x 120 cm / 8 x 48 inch	X 40
V	30 x 120 cm / 12 x 48 inch	X 20
V	40 x 120 cm / 16 x 48 inch	X 20

Verpakking / packaging / Verpackung / conditionnement

product code	mm	inch	pieces/ m ²	pieces/ m ¹	pieces/ box	boxes/ pallet	pieces/ pallet	m ² / pallet	kg/ m ²	kg/ pallet
Core Collection Terra										
VV / RM	146 x 146 x 7,5	5.75 x 5.75 x 0.30	44	-	33 = 0,75 m ²	92	3.036	69,0	16,5	1.164
V / RL	296 x 296 x 10	11.65 x 11.65 x 0.40	11	-	10 = 0,909 m ²	48	480	43,6	23,3	1.043
V / RL	297 x 597 x 12	11.69 x 23.50 x 0.47	5,56	-	4 = 0,719 m ²	48	192	34,5	26,5	941
V / RL	446 x 446 x 10	17.56 x 17.56 x 0.40	5	-	5 = 1,00 m ²	28	140	28,0	23,9	693
VE	446 x 446 x 12	17.56 x 17.56 x 0.47	5	-	4 = 0,80 m ²	28	112	22,4	28,6	666
V / RL	597 x 597 x 12	23.50 x 23.50 x 0.47	2,8	-	3 = 1,071 m ²	30	90	32,1	27,8	918
V / RL	597 x 1197 x 13	23.50 x 47.13 x 0.51	1,4	-	1 = 0,714 m ²	35	35	25,0	30,5	787
V / RL	897 x 897 x 13	35.31 x 35.31 x 0.51	1,23	-	1 = 0,813 m ²	36	36	29,3	30,2	909
V	997 x 997 x 13	39.25 x 39.25 x 0.51	1	-	1 = 1,00 m ²	36	36	36,0	30,1	1.108
V / RL	47 x 597 x 12	1.85 x 23.50 x 0.47	33,3	-	24 = 0,721 m ²	56	1.344	40,4	26,5	1.096
V (262V - 270V)	47 x 597 x 12	1.85 x 23.50 x 0.47	33,3	-	12 = 0,36 m ²	108	1.296	38,9	26,5	1.058
V / RL	97 x 597 x 12	3.82 x 23.50 x 0.47	16,7	-	12 = 0,721 m ²	56	672	40,4	27,2	1.119
V (262V - 270V)	97 x 597 x 12	3.82 x 23.50 x 0.47	16,7	-	6 = 0,36 m ²	108	648	38,8	27,2	1.080
V / RL	147 x 597 x 12	5.79 x 23.50 x 0.47	11,1	-	8 = 0,721 m ²	56	448	40,4	27,0	1.115
V / RL	197 x 597 x 12	7.76 x 23.50 x 0.47	8,3	-	6 = 0,721 m ²	45	270	32,5	27,7	925
V	197 x 1197 x 13	7.76 x 47.13 x 0.51	4,2	-	3 = 0,714 m ²	48	144	34,3	29,9	1.049
V	297 x 1197 x 13	11.69 x 47.13 x 0.51	2,8	-	2 = 0,714 m ²	42	84	30,0	29,9	922
V	397 x 1197 x 13	15.63 x 47.13 x 0.51	2,1	-	2 = 0,952 m ²	36	72	34,3	31,4	1.101
MZVV	23 x 23 x 8	0.91 x 0.91 x 0.32								
	296 x 296 x 8	11.65 x 11.65 x 0.32	11	-	11 = 1,00 m ²	36	396	36,0	16,0	601
MZVR	73 x 23 x 8	2.87 x 0.91 x 0.32								
	296 x 296 x 8	11.65 x 11.65 x 0.32	11	-	11 = 1,00 m ²	36	396	36,0	16,6	623
V	841 x 421 x 12	33.11 x 16.57 x 0.47	5,65	-	5 = 0,88 m ²	32	160	28,3	31,2	908
V	419 x 210 x 12	16.50 x 8.27 x 0.47	11,38	-	10 = 0,88 m ²	32	320	28,1	31,1	899
V	663 x 332 x 12	26.10 x 13.07 x 0.47	11,41	-	10 = 0,88 m ²	32	320	28,0	31,2	899
V	332 x 663 x 12	13.07 x 26.10 x 0.47	11,41	-	10 = 0,88 m ²	32	320	28,0	31,2	899
V	597 x 297 x 12	23.50 x 11.69 x 0.47	7,19	-	5 = 0,70 m ²	48	240	33,4	30,4	1.040
V	513 x 268 x 12	20.20 x 10.55 x 0.47	27,41	-	5 = 0,18 m ²	48	240	8,8	39,4	372
V	297 x 297 x 12	11.69 x 11.69 x 0.47	14,47	-	10 = 0,69 m ²	48	480	33,2	30,7	1.044
Accessoires / accessories / Formteile / accessoires										
SP	146 x 297 x 8	5.75 x 11.69 x 0.32	-	3,33	12 = 3,60 m ¹	-	-	-	-	-
BP	296 x 95 x 10	11.65 x 3.74 x 0.40	-	3,33	21 = 6,31 m ¹	-	-	-	-	-
BP	446 x 95 x 10	17.56 x 3.74 x 0.40	-	2,22	20 = 9,01 m ¹	-	-	-	-	-
BP	597 x 95 x 12	23.50 x 3.74 x 0.47	-	1,67	12 = 7,19 m ¹	-	-	-	-	-
BP	897 x 95 x 13	35.31 x 3.74 x 0.51	-	1,11	6 = 5,41 m ¹	-	-	-	-	-
BP	1197 x 95 x 13	47.13 x 3.74 x 0.51	-	0,83	6 = 7,23 m ¹	-	-	-	-	-
VM	146 x 146 x 8(-16)	5.75 x 5.75 x 0.32(-0.63)	-	6,67	21 = 3,15 m ¹	80	1.680	-	-	883
HM	146 x 146 x 8(-16)	5.75 x 5.75 x 0.32(-0.63)	-	-	16	-	-	-	-	-
T	296 x 296 x 10	11.65 x 11.65 x 0.40	-	3,33	10 = 3,00 m ¹	48	480	-	-	1.008
TVG	297 x 1197 x 13	11.69 x 47.13 x 0.51	-	0,83	2 = 2,41 m ¹	42	84	-	-	922
TV	297 x 1197 x 13	11.69 x 47.13 x 0.51	-	0,83	2 = 2,41 m ¹	42	84	-	-	922
HV	297 x 1197 x 13	11.69 x 47.13 x 0.51	-	0,83	2 = 2,41 m ¹	22	44	-	-	541
SV	147 x 597 x 13	5.79 x 23.50 x 0.51	-	1,67	1 = 0,60 m ¹	12	12	-	-	108
SRL	147 x 597 x 13	5.79 x 23.50 x 0.51	-	1,67	1 = 0,60 m ¹	12	12	-	-	108
SV	147 x 897 x 13	5.79 x 35.31 x 0.51	-	1,11	1 = 0,90 m ¹	12	12	-	-	150
SRL	147 x 897 x 13	5.79 x 35.31 x 0.51	-	1,11	1 = 0,90 m ¹	12	12	-	-	150
Exterior Flooring										
V / RL	297 x 597 x 28	11.69 x 23.50 x 1.10	5,56	-	1 = 0,18 m ²	66	66	11,9	65,1	800
V / RL	446 x 446 x 24	17.56 x 17.56 x 0.95	5	-	1 = 0,20 m ²	44	44	8,8	59,7	550
VE	446 x 446 x 28	17.56 x 17.56 x 1.10	5	-	1 = 0,20 m ²	44	44	8,8	65,3	600
V / RL	597 x 597 x 28	23.50 x 23.50 x 1.10	2,8	-	1 = 0,357 m ²	44	44	15,7	68,5	1.100
V / RL	597 x 1197 x 30	23.50 x 47.13 x 1.18	1,4	-	1 = 0,714 m ²	22	22	15,7	71,7	1.150
V / RL	897 x 897 x 30	35.31 x 35.31 x 1.18	1,23	-	1 = 0,813 m ²	20	20	16,3	72,1	1.200
V	997 x 997 x 30	39.25 x 39.25 x 1.18	1	-	1 = 1,00 m ²	15	15	15,0	71,7	1.100
V / RL	197 x 597 x 28	7.76 x 23.50 x 1.10	8,3	-	1 = 0,12 m ²	110	110	13,3	65,8	900
V	197 x 1197 x 30	7.76 x 47.13 x 1.18	4,2	-	1 = 0,238 m ²	66	66	15,7	71,7	1.150
V	297 x 1197 x 30	11.69 x 47.13 x 1.18	2,8	-	1 = 0,357 m ²	44	44	15,7	71,7	1.150
V	397 x 1197 x 30	15.63 x 47.13 x 1.18	2,1	-	1 = 0,476 m ²	22	22	10,5	73,8	800

Solids

Prijzen / prices / Preise / prix

Bij elke productgroep wordt de prijsgroep vermeld. De prijsgroep begint met "AP" of "BP" (= prijs per m²) of "D" (= prijs per stuk) of "X" (= prijs per m²). De bijbehorende prijzen staan in de prijzentabel in het Mosa Product Details-boek.

Each product group is followed by its price group. The price group starts with "AP" or "BP" (= price per m²) or "D" (= price per piece) or "X" (= price per m²). Prices according to the price groups can be found in the Mosa Product Details book.

Bei jeder Produktgruppe steht die Preisgruppe. Die Preisgruppe fängt an mit "AP" oder "BP" (= Preis pro m²) oder "D" (= Preis pro Stück) oder "X" (= Preis pro m²). In der Preisübersicht im Mosa Product Details-Buch sind die entsprechenden Preise aufgeführt.

Pour chaque groupe de produits, le groupe de prix est mentionné. Le groupe de prix commence par "AP" ou "BP" (= prix par m²) ou "D" (= prix par pièce) ou "X" (= prix par m²). Les prix correspondants se trouvent dans le livre Mosa Product Details.

Core Collection Solids

V	30 x 60 cm / 12 x 24 inch	BP03
V / MR	60 x 60 cm / 24 x 24 inch	BP03
V	60 x 120 cm / 24 x 48 inch	BP02
V	90 x 90 cm / 36 x 36 inch	BP02
V	10 x 60 cm / 4 x 24 inch	BP04
V	20 x 60 cm / 8 x 24 inch	BP04
V	40 x 60 cm / 16 x 24 inch	BP04
V	84 x 42 cm / 33 x 17 inch	AP48
V	42 x 21 cm / 17 x 8 inch	AP49
V	66 x 33 cm / 26 x 13 inch	AP49
V	33 x 66 cm / 13 x 26 inch	AP49
V	59 x 29 cm / 24 x 12 inch	AP50
V	51 x 27 cm / 20 x 11 inch	AP50
V	29 x 29 cm / 12 x 12 inch	AP50

Accessoires / accessories / Formteile / accessoires

SP	15 x 30 cm / 6 x 12 inch	D 82
BP	60 x 9,5 cm / 24 x 3.8 inch	D 117
BP	90 x 9,5 cm / 36 x 3.8 inch	D 249
BP	120 x 9,5 cm / 48 x 3.8 inch	D 332
TVG	30 x 60 cm / 12 x 24 inch	D 289
HV	30 x 60 cm / 12 x 24 inch	D 641
SV*	15 x 90 cm / 6 x 36 inch	D 900
SV**	15 x 90 cm / 6 x 36 inch	D 901

Exterior Flooring

V	30 x 60 cm / 12 x 24 inch	X 20
V / MR	60 x 60 cm / 24 x 24 inch	X 05
V	60 x 120 cm / 24 x 48 inch	X 10
V	90 x 90 cm / 36 x 36 inch	X 10
V	20 x 60 cm / 8 x 24 inch	X 40
V	40 x 60 cm / 16 x 24 inch	X 10

* met 30 mm waterslot / with 30 mm water trap / mit 30 mm Wassersperre / avec syphon de 30 mm
** met 50 mm waterslot / with 50 mm water trap / mit 50 mm Wassersperre / avec syphon de 50 mm

Verpakking / packaging / Verpackung / conditionnement

product code	mm	inch	pieces/ m ²	pieces/ m ¹	pieces/ box	boxes/ pallet	pieces/ pallet	m ² / pallet	kg/ m ²	kg/ pallet
Core Collection Solids										
V	297 x 597 x 12	11.69 x 23.50 x 0.47	5,56	-	4 = 0,719 m ²	48	192	34,5	26,5	941
V / MR	597 x 597 x 12	23.50 x 23.50 x 0.47	2,8	-	3 = 1,071 m ²	30	90	32,1	27,8	918
V	597 x 1197 x 13	23.50 x 47.13 x 0.51	1,4	-	1 = 0,714 m ²	35	35	25,0	30,5	787
V	897 x 897 x 13	35.31 x 35.31 x 0.51	1,23	-	1 = 0,813 m ²	36	36	29,3	30,2	909
V	97 x 597 x 12	3.82 x 23.50 x 0.47	16,7	-	6 = 0,36 m ²	108	648	38,8	27,2	1.080
V	197 x 597 x 12	7.76 x 23.50 x 0.47	8,3	-	6 = 0,721 m ²	45	270	32,5	27,7	925
V	397 x 597 x 12	15.63 x 23.50 x 0.47	4,16	-	3 = 0,72 m ²	45	135	32,5	26,3	880
V	841 x 421 x 12	33.11 x 16.57 x 0.47	5,65	-	5 = 0,88 m ²	32	160	28,3	31,2	908
V	419 x 210 x 12	16.50 x 8.27 x 0.47	11,38	-	10 = 0,88 m ²	32	320	28,1	31,1	899
V	663 x 332 x 12	26.10 x 13.07 x 0.47	11,41	-	10 = 0,88 m ²	32	320	28,0	31,2	899
V	332 x 663 x 12	13.07 x 26.10 x 0.47	11,41	-	10 = 0,88 m ²	32	320	28,0	31,2	899
V	597 x 297 x 12	23.50 x 11.69 x 0.47	7,19	-	5 = 0,70 m ²	48	240	33,4	30,4	1.040
V	513 x 268 x 12	20.20 x 10.55 x 0.47	27,41	-	5 = 0,18 m ²	48	240	8,8	39,4	372
V	297 x 297 x 12	11.69 x 11.69 x 0.47	14,47	-	10 = 0,69 m ²	48	480	33,2	30,7	1.044

Accessoires / accessories / Formteile / accessoires

SP	146 x 297 x 8	5.75 x 11.69 x 0.32	-	3,33	12 = 3,60 m ¹	-	-	-	-	-
BP	597 x 95 x 12	23.50 x 3.74 x 0.47	-	1,67	12 = 7,19 m ¹	-	-	-	-	-
BP	897 x 95 x 13	35.31 x 3.74 x 0.51	-	1,11	6 = 5,41 m ¹	-	-	-	-	-
BP	1197 x 95 x 13	47.13 x 3.74 x 0.51	-	0,83	6 = 7,23 m ¹	-	-	-	-	-
TVG	297 x 597 x 12	11.69 x 23.50 x 0.47	-	1,67	4 = 2,40 m ¹	48	192	-	-	941
HV	297 x 597 x 12	11.69 x 23.50 x 0.47	-	1,67	2 = 1,20 m ¹	44	88	-	-	527
SV	147 x 897 x 13	5.79 x 35.31 x 0.51	-	1,11	1 = 0,90 m ¹	12	12	-	-	150

Exterior Flooring

V	297 x 597 x 28	11.69 x 23.50 x 1.10	5,56	-	1 = 0,18 m ²	66	66	11,9	65,1	800
V / MR	597 x 597 x 28	23.50 x 23.50 x 1.10	2,8	-	1 = 0,357 m ²	44	44	15,7	68,5	1.100
V	597 x 1197 x 30	23.50 x 47.13 x 1.18	1,4	-	1 = 0,714 m ²	22	22	15,7	71,7	1.150
V	897 x 897 x 30	35.31 x 35.31 x 1.18	1,23	-	1 = 0,813 m ²	20	20	16,3	72,1	1.200
V	197 x 597 x 28	7.76 x 23.50 x 1.10	8,3	-	1 = 0,12 m ²	110	110	13,3	65,8	900
V	397 x 597 x 28	15.63 x 23.50 x 1.10	4,16	-	1 = 0,24 m ²	44	44	10,6	68,4	750

Quartz

Prijzen / prices / Preise / prix

Bij elke productgroep wordt de prijsgroep vermeld. De prijsgroep begint met "AP" (= prijs per m²) of "D" (= prijs per stuk) of "X" (= prijs per m²). De bijbehorende prijzen staan in de prijzentabel in het Mosa Product Details-boek.

Each product group is followed by its price group. The price group starts with "AP" (= price per m²) or "D" (= price per piece) or "X" (= price per m²). Prices according to the price groups can be found in the Mosa Product Details book.

Bei jeder Produktgruppe steht die Preisgruppe. Die Preisgruppe fängt an mit "AP" (= Preis pro m²) oder "D" (= Preis pro Stück) oder "X" (= Preis pro m²). In der Preisübersicht im Mosa Product Details-Buch sind die entsprechenden Preise aufgeführt.

Pour chaque groupe de produits, le groupe de prix est mentionné. Le groupe de prix commence par "AP" (= prix par m²) ou "D" (= prix par pièce) ou "X" (= prix par m²). Les prix correspondants se trouvent dans le livre Mosa Product Details.

Core Collection Quartz

V	30 x 60 cm / 12 x 24 inch	AP10
V / RQ	45 x 90 cm / 18 x 36 inch	AP08
V / RQ	60 x 60 cm / 24 x 24 inch	AP10
V / RQ	90 x 90 cm / 36 x 36 inch	AP08
V	5 x 60 cm / 2 x 24 inch	AP11
V	10 x 60 cm / 4 x 24 inch	AP11
V	20 x 60 cm / 8 x 24 inch	AP11
V / RQ	10 x 90 cm / 4 x 36 inch	AP09
V / RQ	20 x 90 cm / 8 x 36 inch	AP09
V / RQ	30 x 90 cm / 12 x 36 inch	AP09
V / RQ	60 x 90 cm / 24 x 36 inch	AP09
V	84 x 42 cm / 33 x 17 inch	AP48
V	42 x 21 cm / 17 x 8 inch	AP49
V	66 x 33 cm / 26 x 13 inch	AP49
V	33 x 66 cm / 13 x 26 inch	AP49
V	59 x 29 cm / 24 x 12 inch	AP50
V	51 x 27 cm / 20 x 11 inch	AP50
V	29 x 29 cm / 12 x 12 inch	AP50

Accessoires / accessories / Formteile / accessoires

BP	60 x 9,5 cm / 24 x 3.8 inch	D 117
BP	90 x 9,5 cm / 36 x 3.8 inch	D 249
SV*	15 x 90 cm / 6 x 36 inch	D 900
SRQ*	15 x 90 cm / 6 x 36 inch	D 900
SV**	15 x 90 cm / 6 x 36 inch	D 901
SRQ**	15 x 90 cm / 6 x 36 inch	D 901

Exterior Flooring

V	30 x 60 cm / 12 x 24 inch	X 20
V / RQ	60 x 60 cm / 24 x 24 inch	X 05
V / RQ	90 x 90 cm / 36 x 36 inch	X 10
V	20 x 60 cm / 8 x 24 inch	X 40

* met 30 mm waterslot / with 30 mm water trap / mit 30 mm Wassersperre / avec syphon de 30 mm

** met 50 mm waterslot / with 50 mm water trap / mit 50 mm Wassersperre / avec syphon de 50 mm

Verpakking / packaging / Verpackung / conditionnement

product code	mm	inch	pieces/ m ²	pieces/ m ¹	pieces/ box	boxes/ pallet	pieces/ pallet	m ² / pallet	kg/ m ²	kg/ pallet
Core Collection Quartz										
V	297 x 597 x 12	11.69 x 23.50 x 0.47	5,56	-	4 = 0,719 m ²	48	192	34,5	26,5	941
V / RQ	447 x 897 x 13	17.60 x 35.31 x 0.51	2,47	-	2 = 0,81 m ²	36	72	29,1	29,2	878
V / RQ	597 x 597 x 12	23.50 x 23.50 x 0.47	2,8	-	3 = 1,071 m ²	30	90	32,1	27,8	918
V / RQ	897 x 897 x 13	35.31 x 35.31 x 0.51	1,23	-	1 = 0,813 m ²	36	36	29,3	30,2	909
V	47 x 597 x 12	1.85 x 23.50 x 0.47	33,3	-	24 = 0,721 m ²	56	1.344	40,4	26,5	1.096
V	97 x 597 x 12	3.82 x 23.50 x 0.47	16,7	-	12 = 0,721 m ²	56	672	40,4	27,2	1.119
V	197 x 597 x 12	7.76 x 23.50 x 0.47	8,3	-	6 = 0,721 m ²	45	270	32,5	27,7	925
V / RQ	97 x 897 x 13	3.82 x 35.31 x 0.51	11,1	-	6 = 0,54 m ²	70	420	37,8	28,5	1.105
V / RQ	197 x 897 x 13	7.76 x 35.31 x 0.51	5,56	-	3 = 0,54 m ²	68	204	36,7	28,9	1.085
V / RQ	297 x 897 x 13	11.69 x 35.31 x 0.51	3,7	-	2 = 0,54 m ²	69	138	37,3	29,5	1.124
V / RQ	597 x 897 x 13	23.50 x 35.31 x 0.51	1,85	-	1 = 0,54 m ²	35	35	18,9	29,8	589
V	841 x 421 x 12	33.11 x 16.57 x 0.47	5,65	-	5 = 0,88 m ²	32	160	28,3	31,2	908
V	419 x 210 x 12	16.50 x 8.27 x 0.47	11,38	-	10 = 0,88 m ²	32	320	28,1	31,1	899
V	663 x 332 x 12	26.10 x 13.07 x 0.47	11,41	-	10 = 0,88 m ²	32	320	28,0	31,2	899
V	332 x 663 x 12	13.07 x 26.10 x 0.47	11,41	-	10 = 0,88 m ²	32	320	28,0	31,2	899
V	597 x 297 x 12	23.50 x 11.69 x 0.47	7,19	-	5 = 0,70 m ²	48	240	33,4	30,4	1.040
V	513 x 268 x 12	20.20 x 10.55 x 0.47	27,41	-	5 = 0,18 m ²	48	240	8,8	39,4	372
V	297 x 297 x 12	11.69 x 11.69 x 0.47	14,47	-	10 = 0,69 m ²	48	480	33,2	30,7	1.044
Accessoires / accessories / Formteile / accessoires										
BP	597 x 95 x 12	23.50 x 3.74 x 0.47	-	1,67	12 = 7,19 m ¹	-	-	-	-	-
BP	897 x 95 x 13	35.31 x 3.74 x 0.51	-	1,11	6 = 5,41 m ¹	-	-	-	-	-
SV	147 x 897 x 13	5.79 x 35.31 x 0.51	-	1,11	1 = 0,90 m ¹	12	12	-	-	150
SRQ	147 x 897 x 13	5.79 x 35.31 x 0.51	-	1,11	1 = 0,90 m ¹	12	12	-	-	150
Exterior Flooring										
V	297 x 597 x 28	11.69 x 23.50 x 1.10	5,56	-	1 = 0,18 m ²	66	66	11,9	65,1	800
V / RQ	597 x 597 x 28	23.50 x 23.50 x 1.10	2,8	-	1 = 0,357 m ²	44	44	15,7	68,5	1.100
V / RQ	897 x 897 x 30	35.31 x 35.31 x 1.18	1,23	-	1 = 0,813 m ²	20	20	16,3	72,1	1.200
V	197 x 597 x 28	7.76 x 23.50 x 1.10	8,3	-	1 = 0,12 m ²	110	110	13,3	65,8	900

Technische data / technical data / technische Daten / données techniques

Eigenschap	Testmethode	Norm EN 14411 Bla	Mosa-norm	Toepassing
Lengte en breedte	ISO 10545-2	+/- 0,6 %, max. +/- 2,0 mm	15 x 15 / 30 x 30 cm (V/RL): +/- 0,3 % overige formaten: +/- 0,3 mm	Toepassing Ongeglazuurde vloertegels zijn vorstbestand.
Dikte	ISO 10545-2	+/- 5 %, max. +/- 0,5 mm	15 x 15 cm: +/- 4 % overige formaten: +/- 3 %	Garantie De vloertegels voldoen ruimschoots aan de norm EN 14411 Bla.
Rechtheid der zijden	ISO 10545-2	+/- 0,5 %, max. +/- 1,5 mm	15 x 15 / 30 x 30 cm (V/RL): +/- 0,5 % overige formaten: +/- 0,3 mm	Onderhoud Voor adviezen voor bouwreiniging, dagelijks en periodiek onderhoud zie www.mosa.com .
Rechthoekigheid	ISO 10545-2	+/- 0,5 %, max. +/- 2,0 mm	15 x 15 / 30 x 30 cm (V/RL): +/- 0,5 % overige formaten: +/- 0,5 mm	Aansprakelijkheid Onder vochtige omstandigheden kunnen vloertegels glad worden. Mosa aanvaardt geen aansprakelijkheid voor gevolgen van ongevallen die hierdoor veroorzaakt worden.
Vlakheid zijde	ISO 10545-2	+/- 0,5 %, max. +/- 2,0 mm	L = 15 cm: max. +/- 0,6 mm L = 30 cm: max. +/- 0,8 mm L > 30 cm - ≤ 60 cm: max. +/- 1,1 mm L > 60 cm: max. -1,2 / +1,8 mm	Voor technische data van de shapes-producten zie onze website www.mosa.com .
Vlakheid diagonaal	ISO 10545-2	+/- 0,5 %, max. +/- 2,0 mm	15 x 15 cm: max. +/- 0,8 mm 30 x 30 cm (V/RL): max. +/- 1,2 mm 30 x 60 / 45 x 45 / 60 x 60 cm: max. +/- 1,5 mm overige formaten: max. +/- 1,8 mm	Voor verdere informatie zie het Mosa Product Details-boek of de betreffende technische product- en informatiebladen op onze website www.mosa.com .
Scheluwte	ISO 10545-2	+/- 0,5 %, max. +/- 2,0 mm	15 x 15 cm: max. +/- 0,4 % 30 x 30 cm (V/RL): max. +/- 0,3 % overige formaten: max. +/- 1,4 mm	
Wateropneming	ISO 10545-3	gemiddeld ≤ 0,5 %; individueel ≤ 0,6 %	bovenzijde: < 0,1 % onderzijde: ≤ 0,3 %	
Breuksterkte	ISO 10545-4	≥ 1300 N	≥ 1700 N	
Buigsterkte	ISO 10545-4	gemiddeld ≥ 35 N/mm ² ; individueel ≥ 32 N/mm ²	≥ 45 N/mm ²	
Slagvastheid	ISO 10545-5		0,86 (restitutiecoëfficiënt)	
Weerstand tegen diepteslijtage	ISO 10545-6	≤ 175 mm ³	120 +/- 30 mm ³	
Lineaire uitzettingscoëfficiënt	ISO 10545-8		8 x 10 ⁻⁶ [K ⁻¹]	
Thermische schokbestendigheid	ISO 10545-9	voldoet	voldoet	
Vorstbestendigheid	ISO 10545-12	voldoet	voldoet	
Chemische bestendigheid tegen: - Zuren en logen: - lage concentratie - hoge concentratie - Huishoudchemicaliën en zwembadwatertoevoegingen	ISO 10545-13		klasse ULA klasse UHA	
Bestendigheid tegen vlekvormers	ISO 10545-14	≥ klasse UB	klasse UA ≥ klasse 3	
Hechtsterkte: - Cementgebonden lijm, type C2	EN 12004		≥ 1 N/mm ²	
UV-bestendigheid	DIN 51094		voldoet	
Brandreactie	CWT		A1 _{FL} / A1	
Cradle to Cradle®			Silver	
Antislipwaarde / loopveiligheid	conform CEN/TS 16165		V/VE: R10 VV: R10/A MR: R10/B MZVR/MZVV: R10/C RM/RQ: R11/B RL: R11/C	

Technische data / technical data / technische Daten / données techniques

Property	Test method	Standard EN 14411 Bla	Standard Mosa	Usage area
Length and width	ISO 10545-2	+/- 0.6 %, max. +/- 2.0 mm	15 x 15 / 30 x 30 cm (V/RL): +/- 0.3 % other sizes: +/- 0.3 mm	Usage area Unglazed porcelain floor tiles are frost proof. Warranty The floor tiles exceed the requirements of Standard EN 14411 Bla. Maintenance For information about the 'Builders Clean' together with daily and periodic maintenance please consult www.mosa.com . Liability Floor tiles may become slippery when wet. Mosa can accept no liability for the consequences of accidents caused by this. For technical data of the shapes products please consult our website www.mosa.com . For more information please consult the Mosa Product Details book or the relevant technical product sheets and data sheets on our website www.mosa.com .
Thickness	ISO 10545-2	+/- 5 %, max. +/- 0.5 mm	15 x 15 cm: +/- 4 % other sizes: +/- 3 %	
Straightness of sides	ISO 10545-2	+/- 0.5 %, max. +/- 1.5 mm	15 x 15 / 30 x 30 cm (V/RL): +/- 0.5 % other sizes: +/- 0.3 mm	
Rectangularity	ISO 10545-2	+/- 0.5 %, max. +/- 2.0 mm	15 x 15 / 30 x 30 cm (V/RL): +/- 0.5 % other sizes: +/- 0.5 mm	
Edge curvature	ISO 10545-2	+/- 0.5 %, max. +/- 2.0 mm	L = 15 cm: max. +/- 0.6 mm L = 30 cm: max. +/- 0.8 mm L > 30 cm - ≤ 60 cm: max. +/- 1.1 mm L > 60 cm: max. -1.2 / +1.8 mm	
Centre curvature	ISO 10545-2	+/- 0.5 %, max. +/- 2.0 mm	15 x 15 cm: max. +/- 0.8 mm 30 x 30 cm (V/RL): max. +/- 1.2 mm 30 x 60 / 45 x 45 / 60 x 60 cm: max. +/- 1.5 mm other sizes: max. +/- 1.8 mm	
Warpage	ISO 10545-2	+/- 0.5 %, max. +/- 2.0 mm	15 x 15 cm: max. +/- 0.4 % 30 x 30 cm (V/RL): max. +/- 0.3 % other sizes: max. +/- 1.4 mm	
Water absorption	ISO 10545-3	average ≤ 0.5 %; individual ≤ 0.6 %	surface: < 0.1 % body: ≤ 0.3 %	
Breaking strength	ISO 10545-4	≥ 1300 N	≥ 1700 N	
Bending strength	ISO 10545-4	average ≥ 35 N/mm ² ; individual ≥ 32 N/mm ²	≥ 45 N/mm ²	
Impact resistance	ISO 10545-5		0.86 (restitution coefficient)	
Wear resistance	ISO 10545-6	≤ 175 mm ³	120 +/- 30 mm ³	
Coefficient of linear thermal expansion	ISO 10545-8		8 x 10 ⁻⁶ [K ⁻¹]	
Thermal shock resistance	ISO 10545-9	required	resistant	
Frost resistance	ISO 10545-12	required	resistant	
Chemical resistance against:	ISO 10545-13			
- Acids and alkalis:				
- low concentrations			class ULA	
- high concentrations			class UHA	
- Household chemicals and swimming pool salts		≥ class UB	class UA	
Stain resistance	ISO 10545-14		≥ class 3	
Bond strength:	EN 12004			
- Cementitious adhesive, type C2			≥ 1 N/mm ²	
UV resistance	DIN 51094		resistant	
Fire reaction	CWT		A1 _{FL} / A1	
Cradle to Cradle®			Silver	
Non-slip value / walking safety	in accordance with CEN/TS 16165		V/VE: R10 VV: R10/A MR: R10/B MZVR/MZVV: R10/C RM/RQ: R11/B RL: R11/C	

Technische data / technical data / technische Daten / données techniques

Eigenschaft	Testmethode	Norm EN 14411 Bla	Mosa-Norm	Anwendungsbereich
Länge und Breite	ISO 10545-2	+/- 0,6 %, max. +/- 2,0 mm	15 x 15 / 30 x 30 cm (V/RL): +/- 0,3 % übrige Formate: +/- 0,3 mm	Unglasierte Bodenfliesen sind frostsicher.
Dicke	ISO 10545-2	+/- 5 %, max. +/- 0,5 mm	15 x 15 cm: +/- 4 % übrige Formate: +/- 3 %	Garantie Die Bodenfliesen übertreffen sogar die Norm EN 14411 Bla.
Geradheit der Kanten	ISO 10545-2	+/- 0,5 %, max. +/- 1,5 mm	15 x 15 / 30 x 30 cm (V/RL): +/- 0,5 % übrige Formate: +/- 0,3 mm	Pflege Für Empfehlungen über Baureinigung, tägliche Pflege und periodische Pflege siehe www.mosa.com .
Rechtwinkligkeit	ISO 10545-2	+/- 0,5 %, max. +/- 2,0 mm	15 x 15 / 30 x 30 cm (V/RL): +/- 0,5 % übrige Formate: +/- 0,5 mm	Haftung Unter feuchten Bedingungen können Bodenfliesen glatt werden. Mosa übernimmt keinerlei Haftung für die Folgen von Unfällen, die dadurch verursacht werden.
Kantenwölbung	ISO 10545-2	+/- 0,5 %, max. +/- 2,0 mm	L = 15 cm: max. +/- 0,6 mm L = 30 cm: max. +/- 0,8 mm L > 30 cm - ≤ 60 cm: max. +/- 1,1 mm L > 60 cm: max. -1,2 / +1,8 mm	Für technische Daten von den shapes-Produkten siehe unsere Website www.mosa.com .
Mittelpunktswölbung	ISO 10545-2	+/- 0,5 %, max. +/- 2,0 mm	15 x 15 cm: max. +/- 0,8 mm 30 x 30 cm (V/RL): max. +/- 1,2 mm 30 x 60 / 45 x 45 / 60 x 60 cm: max. +/- 1,5 mm übrige Formate: max. +/- 1,8 mm	Für weitere Informationen siehe das Mosa Product Details-Buch oder die betreffenden technischen Produktdatenblätter und Informationsblätter auf unserer Website www.mosa.com .
Flügeligkeit	ISO 10545-2	+/- 0,5 %, max. +/- 2,0 mm	15 x 15 cm: max. +/- 0,4 % 30 x 30 cm (V/RL): max. +/- 0,3 % übrige Formate: max. +/- 1,4 mm	
Wasseraufnahme	ISO 10545-3	durchschnittlich ≤ 0,5 %; individuell ≤ 0,6 %	Oberfläche: < 0,1 % Scherben: ≤ 0,3 %	
Bruchstärke	ISO 10545-4	≥ 1300 N	≥ 1700 N	
Biegefestigkeit	ISO 10545-4	durchschnittlich ≥ 35 N/mm ² ; individuell ≥ 32 N/mm ²	≥ 45 N/mm ²	
Schlagfestigkeit	ISO 10545-5		0,86 (Restitutionskoeffizient)	
Tiefenverschleiß	ISO 10545-6	≤ 175 mm ³	120 +/- 30 mm ³	
Ausdehnungskoeffizient	ISO 10545-8		8 x 10 ⁻⁶ [K ⁻¹]	
Temperaturwechselbeständigkeit	ISO 10545-9	erforderlich	beständig	
Frostbeständigkeit	ISO 10545-12	erforderlich	beständig	
Chemische Beständigkeit gegen:	ISO 10545-13			
- Säuren und Laugen:				
- niedrige Konzentration			Klasse ULA	
- hohe Konzentration			Klasse UHA	
- Haushaltschemikalien und Badewasserzusätze		≥ Klasse UB	Klasse UA	
Beständigkeit gegenüber Flecken	ISO 10545-14		≥ Klasse 3	
Haftfestigkeit:	EN 12004			
- Zementgebundener Kleber, Typ C2			≥ 1 N/mm ²	
UV-Beständigkeit	DIN 51094		beständig	
Brandverhalten	CWT		A1 _{FL} / A1	
Cradle to Cradle®			Silver	
Trittsicherheit	gemäß CEN/TS 16165		V/VE: R10 VV: R10/A MR: R10/B MZVR/MZVV: R10/C RM/RQ: R11/B RL: R11/C	

Technische data / technical data / technische Daten / données techniques

Caractéristique	Méthode de test	Norme EN 14411 Bla	Norme Mosa	Application
Longueur et largeur	ISO 10545-2	+/- 0,6 %, max. +/- 2,0 mm	15 x 15 / 30 x 30 cm (V/RL) : +/- 0,3 % autres formats : +/- 0,3 mm	Application Les carreaux de sol non émaillés sont ingélifs.
Épaisseur	ISO 10545-2	+/- 5 %, max. +/- 0,5 mm	15 x 15 cm : +/- 4 % autres formats : +/- 3 %	Garantie Les carreaux de sol répondent largement à la norme EN 14411 Bla.
Rectitude des arêtes	ISO 10545-2	+/- 0,5 %, max. +/- 1,5 mm	15 x 15 / 30 x 30 cm (V/RL) : +/- 0,5 % autres formats : +/- 0,3 mm	Entretien Pour des conseils de nettoyage après carrelage, quotidien ou périodique voir www.mosa.com .
Orthogonalité	ISO 10545-2	+/- 0,5 %, max. +/- 2,0 mm	15 x 15 / 30 x 30 cm (V/RL) : +/- 0,5 % autres formats : +/- 0,5 mm	Responsabilité Les carreaux de sol peuvent devenir glissants dans un environnement humide. Mosa décline toute responsabilité pour les conséquences d'accidents causés de ce fait.
Courbure laterale	ISO 10545-2	+/- 0,5 %, max. +/- 2,0 mm	L = 15 cm : max. +/- 0,6 mm L = 30 cm : max. +/- 0,8 mm L > 30 cm - ≤ 60 cm : max. +/- 1,1 mm L > 60 cm : max. -1,2 / +1,8 mm	Pour des données techniques de produits shapes voir notre site Internet www.mosa.com .
Courbure diagonale	ISO 10545-2	+/- 0,5 %, max. +/- 2,0 mm	15 x 15 cm : max. +/- 0,8 mm 30 x 30 cm (V/RL) : max. +/- 1,2 mm 30 x 60 / 45 x 45 / 60 x 60 cm : max. +/- 1,5 mm autres formats : max. +/- 1,8 mm	Pour plus d'informations, n'hésitez pas à voir le livre Mosa Product Details ou les fiches techniques des produits et les fiches de données techniques concernés sur notre site Internet www.mosa.com .
Voile à la diagonale	ISO 10545-2	+/- 0,5 %, max. +/- 2,0 mm	15 x 15 cm : max. +/- 0,4 % 30 x 30 cm (V/RL) : max. +/- 0,3 % autres formats : max. +/- 1,4 mm	
Absorption d'eau	ISO 10545-3	moyenne ≤ 0,5 % ; individuellement ≤ 0,6 %	surface : < 0,1 % tesson : ≤ 0,3 %	
Charge de rupture	ISO 10545-4	≥ 1300 N	≥ 1700 N	
Résistance à la flexion	ISO 10545-4	moyenne ≥ 35 N/mm ² ; individuellement ≥ 32 N/mm ²	≥ 45 N/mm ²	
Résistance au choc	ISO 10545-5		0,86 (coefficient de restitution)	
Résistance à l'abrasion	ISO 10545-6	≤ 175 mm ³	120 +/- 30 mm ³	
Coefficient de dilatation linéaire	ISO 10545-8		8 x 10 ⁻⁶ [K ⁻¹]	
Résistance au choc thermique	ISO 10545-9	exigée	résistant	
Résistance au gel	ISO 10545-12	exigée	résistant	
Résistance chimique aux :	ISO 10545-13			
- Acides et bases :				
- concentration faible			classe ULA	
- concentration élevée			classe UHA	
- Produits chimiques ménagers et additifs pour eau de piscine		≥ classe UB	classe UA	
Produits tachants	ISO 10545-14		≥ classe 3	
Adhérence :	EN 12004			
- Colle liée au ciment, type C2			≥ 1 N/mm ²	
Résistance aux UV	DIN 51094		résistant	
Réaction au feu	CWT		A1 _{FL} / A1	
Cradle to Cradle®			Silver	
Antidérapance	conformément CEN/TS 16165		V/VE : R10 VV : R10/A MR : R10/B MZVR/MZVV : R10/C RM/RQ : R11/B RL : R11/C	

Technische data / technical data / technische Daten / données techniques

Property	ASTM test	Requirement ANSI A137.1, class P1	Standard Mosa
Facial dimension (range)	C 499	calibrated: +/- 0.5 % or +/- 0.08" rectified: +/- 0.25 % or +/- 0.03"	≤ 12": +/- 0.3 % ≥ 18": 0.012"
Actual thickness (range) ^A	C 499	≤ 0.04"	≤ 0.02"
Warpage edge	C 485	calibrated: +/- 0.5 % or +/- 0.07" rectified: +/- 0.4 % or +/- 0.05" ^B	6": max. +/- 0.025" 12": max. +/- 0.03" 12" < x ≤ 24": max. +/- 0.04" ≥ 36": max. -0.05" / +0.07"
Warpage diagonal	C 485	calibrated: +/- 0.5 % or +/- 0.08" rectified: +/- 0.4 % or +/- 0.07"	6": max. +/- 0.03" 12": max. +/- 0.05" 12 x 24 / 18 x 18 / 24 x 24 inch: max. +/- 0.06" ≥ 36": max. +/- 0.07"
Wedging	C 502	calibrated: +/- 0.5 % or +/- 0.08" rectified: +/- 0.25 % or +/- 0.03"	≤ 12": +/- 0.5 % > 12": +/- 0.02"
Water absorption	C 373	≤ 0.5 %	surface: < 0.1 % body: ≤ 0.3 %
Breaking strength ^C	C 648	≥ 275 lbs (average) ≥ 250 lbs (individual)	6": > 400 lbs > 6": 700 lbs
Bond strength	C 482	≥ 50 psi	> 200 psi
Modulus of rupture	C 674	not required	> 6000 psi
Deep abrasion	C 1243	≤ 175 mm ³ (or ≤ 0.011 in ³)	< 150 mm ³ (or < 0.01 in ³)
Mohs hardness			≥ 7
Thermal shock	C 484	pass	pass
Freeze-thaw cycle	C 1026	as reported	pass
Chemical resistance	C 650	as reported	class A
Coefficient of friction	C 1028	withdrawn; replaced by DCOF	
Dynamic coefficient of friction	DCOF AcuTest	≥ 0.42	RL: ≥ 0.73 V/VV: ≥ 0.70 RM: ≥ 0.64 RQ: ≥ 0.62 V/VE (color codes 200/210): ≥ 0.57 MZVR/MZVV: ≥ 0.53 MR: ≥ 0.51
Fire reaction	CWT ^D		A1 _{FL} / A1
Cradle to Cradle [®]			Silver

Usage area

Our frost proof floor tiles may be used in residential and commercial environments.

Our limited warranty

Royal Mosa warrants that its first choice porcelain tiles are manufactured to ANSI Standards A137.1 and meet or exceed the requirements of the standard. Please consult Royal Mosa's sales conditions for complete product warranty details.

Maintenance

Please consult our cleaning advices on our website www.mosa.com.

Recycled content

Royal Mosa floor tiles in this series are produced with an environmental friendly recycled content of minimum 21%. Colors do not contain lead particles hazardous to health or environment. Consult www.mosa.com.

Disclaimer notes

Like any material, Royal Mosa's porcelain tiles can become slippery when wet. Care should be taken to keep the surface dry at all times. Our tiles should be installed in accordance with the current application guides of the Tile Council of America and/or American National Standards Institute guides and standards. Sizes indicated are nominal. Errors and omissions excepted.

Technical product sheets and data sheets

For technical data of the shapes products please consult our website www.mosa.com.

For more information please consult the Mosa Product Details book or the relevant technical product sheets and data sheets on our website www.mosa.com.

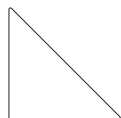
^A Actual thickness (C 499) depends on size.

^B +/- 0.05" for sizes ≤ 24 x 24 inch and +/- 0.07" for sizes > 24 x 24 inch (ANSI A137.1).

^C The breaking strength requirements (C 648) do not apply to oblong sizes.

^D According to EN 14411.

Shapes



triangle
84 x 42 cm /
33 x 17 inch



triangle
42 x 21 cm /
17 x 8 inch



triangle
66 x 33 cm /
26 x 13 inch



triangle
33 x 66 cm /
13 x 26 inch



semi circle
59 x 29 cm /
24 x 12 inch



circle link
51 x 27 cm /
20 x 11 inch

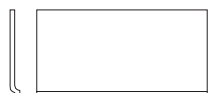


quarter circle
29 x 29 cm /
12 x 12 inch

Accessoires / accessories / Formteile / accessoires

SP

Holplint
coved skirting (cove base)
Hohlkehlsockel
plinthe à gorge



15 x 30 cm / 6 x 12 inch

BP

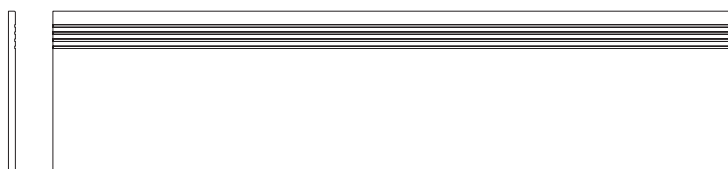
Plint
skirting (bullnose)
Stehsöckel
plinthe droite



30 x 9,5 cm / 12 x 3.8 inch
45 x 9,5 cm / 18 x 3.8 inch
60 x 9,5 cm / 24 x 3.8 inch
90 x 9,5 cm / 36 x 3.8 inch
120 x 9,5 cm / 48 x 3.8 inch

TVG

Traptegel (rechte, geglazuurde voorzijde)
stair-tread (straight, glazed edge)
Treppenfliese (eckige, überglasierte Kante)
nez de marche (bord droit, côté émaillé)



30 x 60 cm / 12 x 24 inch
30 x 120 cm / 12 x 48 inch

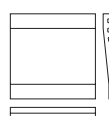
TV

Traptegel (rechte voorzijde, ingekleurde massa)
stair-tread (straight edge, coloured body)
Treppenfliese (eckige Kante, eingefärbt)
nez de marche (bord droit, masse coloré)

30 x 120 cm / 12 x 48 inch

VM

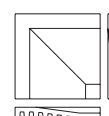
Douchebakplint
sloping shower edge tile
Gefälleformstück
pièce courante



15 x 15 cm / 6 x 6 inch

HM

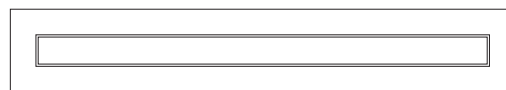
Douchebakhoeckplint
sloping shower corner piece
Eckformstück
angle rentrant



15 x 15 cm / 6 x 6 inch

SV / SRL / SRQ

Shower drain



15 x 60 cm / 6 x 24 inch
15 x 90 cm / 6 x 36 inch

HV

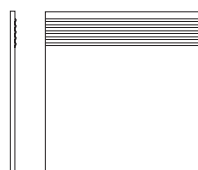
Traptegel (met hoek)
stair-tread (with corner)
Treppenfliese (mit Ecke)
nez de marche (avec coin)



30 x 60 cm / 12 x 24 inch
30 x 120 cm / 12 x 48 inch

T

Traptegel (rechte voorzijde, volledige toplaag)
stair-tread (straight edge, full body)
Treppenfliese (eckige Kante, durchgefärbt)
nez de marche (bord droit, pleine masse)



30 x 30 cm / 12 x 12 inch





Any questions?

Op onze landspecifieke website vindt u gemakkelijk en snel meer informatie over de in deze brochure aangehaalde onderwerpen.

On our country-specific website you can quickly and easily find more information on the topics addressed in this brochure.

Auf unserer länderspezifischen Website finden Sie leicht und schnell weitere Informationen über die in dieser Broschüre angerissenen Themen.

Sur notre site Internet par pays, vous trouverez facilement et rapidement des informations plus détaillées sur les thèmes et sujets abordés dans ce brochure.

mosa.com/contact

Customer Service International

T +31 (0)43 368 92 29

Customer Service Deutschland

T +49 69 96 75 87 91

Customer Service France

T +33 (0)1 86 65 08 88

Customer Service United States

T +1 212 729 6332



**Discover more on
mosa.com**

Duurzaamheid is onze hoogste prioriteit.
Daarom ondernemen wij volgens de Cradle
to Cradle-filosofie.

Nachhaltigkeit ist unsere wichtigste Priorität.
Um das zu erreichen, befolgen wir die Cradle
to Cradle-Philosophie.

**Sustainability is our foremost priority. To achieve
this, we adhere to the Cradle to Cradle philosophy.**

La durabilité est notre priorité absolue. À ce titre,
nous adhérons à la philosophie Cradle to Cradle.



Mosa.

Royal Mosa
Meerssenerweg 358
P.O. Box 1026
NL-6201 BA Maastricht
T +31 (0)43 368 92 29
info@mosa.com
www.mosa.com



QUALITY ASSURED FIRM
ISO 9001

CERTIFIED FIRM
ISO 14001

© Royal Mosa Maastricht 2020

Voor de meest recente informatie zie onze website www.mosa.com.
For up to date information, please visit our website www.mosa.com.
Für aktuelle Informationen besuchen Sie bitte unsere Website www.mosa.com.
Pour les informations les plus récentes vous pouvez visiter notre site Internet www.mosa.com.